

中華民國114年度

新 北 市 總 預 算 案

新北市政府教育局主管

新北市地方教育發展基金
新北市立尖山國民中學

附屬單位預算之分預算
(非營業部分)

新北市立尖山國民中學編

新北市立尖山國民中學
新北市地方教育發展基金
目 次
中 華 民 國 114 年度

| | | | | | |
|------------------------|---|----|---|----|---|
| 一、業務計畫及預算說明..... | 第 | 1 | - | 4 | 頁 |
| 二、預算主要表 | | | | | |
| 1、基金來源、用途及餘絀預計表..... | 第 | 5 | - | 5 | 頁 |
| 2、基金來源、用途及餘絀預計表說明..... | 第 | 6 | - | 6 | 頁 |
| 3、現金流量預計表..... | 第 | 7 | - | 7 | 頁 |
| 三、預算明細表 | | | | | |
| 1、基金來源明細表..... | 第 | 8 | - | 8 | 頁 |
| 2、基金用途明細表..... | 第 | 9 | - | 12 | 頁 |
| 四、預算附表 | | | | | |
| 單位(或計畫)成本分析表..... | 第 | 13 | - | 13 | 頁 |
| 五、預算參考表 | | | | | |
| 1、5年來主要業務計畫分析表..... | 第 | 14 | - | 14 | 頁 |
| 2、員工人數彙計表..... | 第 | 15 | - | 15 | 頁 |
| 3、用人費用彙計表-依人員別..... | 第 | 16 | - | 17 | 頁 |
| 4、用人費用彙計表-依用途別..... | 第 | 18 | - | 19 | 頁 |
| 5、各項費用彙計表..... | 第 | 20 | - | 22 | 頁 |
| 六、附 錄 | | | | | |
| 1、預計平衡表..... | 第 | 23 | - | 23 | 頁 |
| 2、資本資產明細表..... | 第 | 24 | - | 24 | 頁 |

新 北 市 立 尖 山 國 民 中 學

新 北 市 地 方 教 育 發 展 基 金

業務計畫及預算說明

中華民國 114 年度

壹、基金概況

一、設立宗旨及願景

- (一)本校依據「國民教育法」之規定辦理，以養成德、智、體、群、美五育均衡發展之健全國民為宗旨。
- (二)本校自 99 年度起依教育經費編列與管理法第 13 條規定設置「新北市地方教育發展基金」，以促進教育健全發展，提昇教育經費運用績效。

二、施政重點

- (一)培育五育兼備，多元性向發展之健全國民。
- (二)加強生活教育，引導人生正確價值方向和行為態度。
- (三)陶冶並平衡身心發展，促進並調和群己關係。
- (四)形塑優質化校園，發揮境教潛移默化功效。
- (五)發揮輔導效能，防止高關懷學生中輟，建立友善校園。

三、組織概況

本校設置校長 1 人，綜理全校校務，下設教務處、學務處、總務處、輔導處、附設幼兒園、人事室及會計室等單位，員額編制教師 50 人、教保員 1 人、職員 6 人、工友 3 人，共計 61 人。

四、基金歸類及屬性

本基金係預算法第 4 條第 1 項第 2 款所定，特定收入來源，供特殊用途之特別收入基金，並編製附屬單位預算。

貳、業務計畫

單位：新臺幣千元

一、基金來源

| 來源別 | 本年度預算數 | 實施內容 |
|--------|--------|----------------------------|
| 財產收入 | 194 | 權利金收入 18 萬 8 千元、利息收入 6 千元。 |
| 政府撥入收入 | 70,577 | 公庫撥款收入 7,057 萬 7 千元。 |
| 規費收入 | 800 | 使用規費收入 80 萬元。 |
| 教學收入 | 410 | 學雜費收入 41 萬元。 |
| 其他收入 | 12 | 雜項收入 1 萬 2 千元。 |

二、基金用途

| 業務計畫 | 本年度預算數 | 實施內容 |
|-----------|--------|---|
| 國民教育業務計畫 | 71,893 | 本年度預算編列 7,189 萬 3 千元，計有普通班 18 班、特教班 1 班、附設幼兒園 1 班，合計 20 班，學生人數 474 人。本計畫擬新購各科教學設備，充實各科教材，以提高教學效能，革新教學方法；辦理場地開放、藝文競賽、數位教學、科學推廣、學生輔導等項目，以期透過各項活動，強健學生身心體魄，增進學生生活智慧；配合校務推動行政處室支援工作，進而增進運作效能。 |
| 建築及設備業務計畫 | 200 | 本年度預算編列 20 萬元，計有其他設備 20 萬元，辦理充實各項教學及辦公設備，充實學校館藏圖書。 |

參、預算概要

一、基金來源及用途之預計

(一)本年度基金來源 7,199 萬 3 千元，較上年度預算數 7,371 萬 6 千元，減少 172 萬 3 千元，約 2.34%，主要係公庫撥款收入減少所致。

(二)本年度基金用途 7,209 萬 3 千元，較上年度預算數 7,381 萬 6 千元，減少 172 萬 3 千元，約 2.33%，主要係用人費用減少所致。

二、基金餘絀之預計

本年度基金來源及用途相抵後，差短為 10 萬元，與上年度預算數相同，將移用以前基金餘額 10 萬元支應。

三、補辦預算事項：無。

肆、以前年度計畫實施成果概述

一、前（112）年度計畫實施成果概述：基金來源決算數 7,516 萬 7,218 元，基金用途決算數 7,466 萬 5,791 元，賸餘數 50 萬 1,427 元。

二、上年度已過期間（113 年 1 月 1 日至 6 月 30 日止）計畫實施成果概述：

(一)基金來源部分：徵收及依法分配收入 10 萬元、勞務收入 29 萬 4,500 元、財產收入 9 萬 2,857 元、政府撥入收入 5,292 萬 3,446 元、教學收入 17 萬 3,800 元、其他收入 3,085 元。

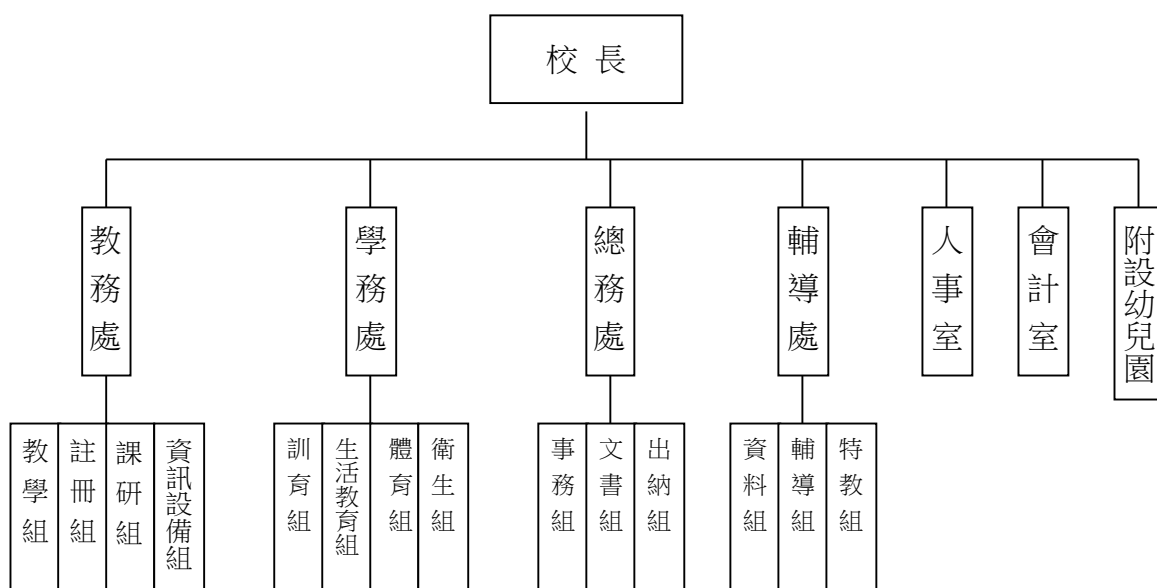
(二)基金用途部分：國民教育業務計畫 4,378 萬 6,142 元、建築及設備業務計畫 1 萬 3,872 元。

(三)總計 113 年上半年賸餘數 978 萬 7,674 元。

伍、組織系統圖

新北市立尖山國民中學

組織系統圖



| 員額編制表 | | | | | | | | | | | | | | | | | | | | | | |
|-------|-------|----|-----|--------|------|----|--------|-----|-------|--------|-------|-------|-------|--------|-----|------|------|----|----|----|--------|----|
| 教育人員 | | | | | 公務人員 | | | | | | | | | | | | 技工工友 | | | | 編制員額總計 | |
| 總班級數 | 總教師人數 | 校長 | 教保員 | 專任運動教練 | 組長 | 幹事 | 護理師或護士 | 營養師 | 主任(人) | 助理員(人) | 書記(人) | 人事管理員 | 主任(會) | 佐理員(會) | 會計員 | 留用人員 | 合計 | 技工 | 工友 | 廚工 | | 合計 |
| 20 | 49 | 1 | 1 | 1 | 3 | 2 | 1 | | | | | (1) | | | (1) | | 6 | | 3 | | 3 | 61 |

新北市立尖山國民中學
 新北市地方教育發展基金
基金來源、用途及餘絀預計表
 中華民國114年度

單位：新臺幣千元

| 前年度決算數 | 項 目 | 本年度預算數 | 上年度預算數 | 比較增減(一) |
|--------|------------|--------|--------|---------|
| 75,167 | 基金來源 | 71,993 | 73,716 | -1,723 |
| 2 | 徵收及依法分配收入 | 0 | 0 | 0 |
| 2 | 違規罰款收入 | 0 | 0 | 0 |
| 315 | 勞務收入 | 0 | 55 | -55 |
| 315 | 服務收入 | 0 | 55 | -55 |
| 203 | 財產收入 | 194 | 194 | 0 |
| 14 | 財產處分收入 | 0 | 0 | 0 |
| 184 | 權利金收入 | 188 | 188 | 0 |
| 5 | 利息收入 | 6 | 6 | 0 |
| 74,209 | 政府撥入收入 | 70,577 | 73,029 | -2,452 |
| 74,209 | 公庫撥款收入 | 70,577 | 73,029 | -2,452 |
| 0 | 規費收入 | 800 | 0 | 800 |
| 0 | 使用規費收入 | 800 | 0 | 800 |
| 395 | 教學收入 | 410 | 426 | -16 |
| 395 | 學雜費收入 | 410 | 426 | -16 |
| 43 | 其他收入 | 12 | 12 | 0 |
| 43 | 雜項收入 | 12 | 12 | 0 |
| 74,666 | 基金用途 | 72,093 | 73,816 | -1,723 |
| 74,573 | 國民教育計畫 | 71,893 | 73,616 | -1,723 |
| 74,573 | 國民中學教育 | 71,893 | 73,616 | -1,723 |
| 93 | 建築及設備計畫 | 200 | 200 | 0 |
| 0 | 交通及運輸設備 | 0 | 0 | 0 |
| 93 | 其他設備 | 200 | 200 | 0 |
| 501 | 本期賸餘 (短絀一) | -100 | -100 | 0 |
| 1,593 | 期初基金餘額 | 1,995 | 1,493 | 501 |
| 0 | 解繳公庫 | 0 | 0 | 0 |
| 2,095 | 期末基金餘額 | 1,895 | 1,393 | 501 |

備註：

新北市立尖山國民中學
新北市地方教育發展基金
基金來源、用途及餘絀預計表說明
中華民國 114 年度

壹、基金來源：

- 一、財產收入：本年度預算數為 19 萬 4 千元，主要為食品及文具委外販售權利金 18 萬 8 千元、專戶利息收入 6 千元。
- 二、政府撥入收入：本年度預算數為 7,057 萬 7 千元，主要為市庫撥款收入 7,057 萬 7 千元。
- 三、規費收入：本年度預算數為 80 萬元，主要為場地租借使用規費收入 80 萬元。
- 四、教學收入：本年度預算數為 41 萬元，主要為幼兒園學費 36 萬 4 千元、幼兒園學生活動費 4 萬 6 千元。
- 五、其他收入：本年度預算數為 1 萬 2 千元，主要為資源回收 1 萬 2 千元。

貳、基金用途：

- 一、國民教育業務計畫：本年度預算數為 7,189 萬 3 千元，主要擬新購各科教學設備，充實各科教材，以提高教學效能，革新教學方法；辦理場地開放、藝文競賽、數位教學、科學推廣、學生輔導等項目，以期透過各項活動，強健學生身心體魄，增進學生生活智慧；配合校務推動行政處室支援工作，進而增進運作效能。
- 二、建築及設備業務計畫：本年度預算數為 20 萬元，包括其他設備 20 萬元，主要係辦理充實各項教學及辦公設備以改善教學環境，增進教學效能。

新
北
市
立
尖
山
國
民
中
學
新
北
市
地
方
教
育
發
展
基
金
現
金
流
量
預
計
表
中
華
民
國
114
年
度

單位：新臺幣千元

| 項 | 目 | 預 | 算 | 數 | 說 | 明 |
|----------------|---|---|---|--------|---|---|
| 業務活動之現金流量 | | | | | | |
| 本期賸餘(短絀) | | | | -100 | | |
| 調整非現金項目 | | | | 0 | | |
| 流動資產淨減(淨增) | | | | 0 | | |
| 流動負債淨增(淨減) | | | | 0 | | |
| 業務活動之淨現金流入(流出) | | | | -100 | | |
| 其他活動之現金流量 | | | | | | |
| 增加短期債務及其他負債 | | | | 0 | | |
| 增加其他負債 | | | | 0 | | |
| 增加其他資產 | | | | 0 | | |
| 增加其他資產 | | | | 0 | | |
| 其他活動之淨現金流入(流出) | | | | 0 | | |
| 現金及約當現金之淨增(淨減) | | | | -100 | | |
| 期初現金及約當現金 | | | | 10,813 | | |
| 期末現金及約當現金 | | | | 10,713 | | |

註：

新北市立尖山國民中學
新北市地方教育發展基金
基金來源明細表
中 華 民 國 114年 度

單位：新臺幣千元

| 科目及業務項目 | 單 位 | 預 算 數 | | | 說 明 |
|---------|-----|-------------|------------|--------|--|
| | | 數量 (業務量) | 利(費)率 | 金 額 | |
| 財產收入 | | | | 194 | |
| 權利金收入 | 年 | 1 | 188,000 | 188 | 食品及文具委外販售權利金(收支併列) |
| 利息收入 | 年 | 1 | 6,000 | 6 | 專戶利息收入 |
| 政府撥入收入 | | | | 70,577 | |
| 公庫撥款收入 | 年 | 1 | 70,577,000 | 70,577 | 市庫撥款收入 |
| 規費收入 | | | | 800 | |
| 使用規費收入 | 年 | 1 | 800,000 | 800 | 場地租借(收支併列)-設置太陽能光電發電系統獎勵金590,000元,場地租借(收支併列)210,000元 |
| 教學收入 | | | | 410 | |
| 學雜費收入 | 年 | 1 | 46,000 | 46 | 學生活動費(收支併列)-幼兒園 |
| 學雜費收入 | 年 | 1 | 364,000 | 364 | 學費-幼兒園 |
| 其他收入 | | | | 12 | |
| 雜項收入 | 年 | 1 | 12,000 | 12 | 資源回收(收支併列) |
| 總 計： | | | | 71,993 | |

新北市立尖山國民中學
 新北市地方教育發展基金
基金用途明細表
 中華民國114年度

單位：新臺幣千元

| 前年度 決算數 | 業務計畫及 用途別科目 | 本年度 預算數 | 上年度 預算數 | 計畫內容說明 |
|------------|----------------|------------|------------|------------------------------|
| 74,573 | 53 國民教育計畫 | 71,893 | 73,616 | |
| 74,573 | 531 國民中學教育 | 71,893 | 73,616 | |
| 70,386 | 1 用人費用 | 66,360 | 68,674 | |
| 43,991 | 11 正式員額薪資 | 42,386 | 45,283 | |
| 41,716 | 113 職員薪金 | 41,236 | 44,133 | 教職員薪資 |
| 1,877 | | 0 | 0 | |
| 398 | 114 工員工資 | 1,150 | 1,150 | 工友及廚工薪資 |
| 3,033 | 12 聘僱及兼職人員薪資 | 2,884 | 2,884 | |
| 1,776 | 124 兼職人員酬金 | 2,800 | 2,800 | 兼代課鐘點費 |
| 1,257 | | 0 | 0 | |
| 0 | | 84 | 84 | 人事、主計兼職費 |
| 1,007 | 13 加(夜)班費 | 1,007 | 919 | |
| 1,007 | 134 未休假加班費 | 1,007 | 919 | 未休假加班費 |
| 9,201 | 15 獎金 | 8,055 | 8,055 | |
| 3,931 | 151 考績獎金 | 3,530 | 3,530 | 教職員工考績獎金 |
| 5,095 | 152 年終獎金 | 4,525 | 4,525 | 教職員工年終獎金 |
| 175 | | 0 | 0 | |
| 7,628 | 16 退休及卹償金 | 7,593 | 7,098 | |
| 463 | 161 職員退休及離職金 | 210 | 210 | 長期代理代課教師退職準備金 |
| 7,120 | | 4,046 | 3,852 | 教職員退撫基金提撥 |
| 0 | | 3,337 | 3,036 | 教職員退休金、撫慰金、獎勵金 |
| 45 | 163 卹償金 | 0 | 0 | |
| 5,526 | 18 福利費 | 4,435 | 4,435 | |
| 4,416 | 181 分擔員工保險費 | 3,705 | 3,705 | 教職員工公保、勞保、健保 |
| 66 | 183 傷病醫藥費 | 70 | 70 | 教職員健康檢查費 |
| 364 | 18Y 其他福利費 | 40 | 40 | 教職員休假補助費(逾10日) |
| 680 | | 300 | 300 | 公教人員各項補助(婚喪及生育補助、子女教育補助相關費用) |
| 0 | | 320 | 320 | 教職員休假補助費(10日內) |
| 2,623 | 2 服務費用 | 3,897 | 3,309 | |
| 421 | 21 水電費 | 566 | 780 | |
| 0 | 212 工作場所電費 | 0 | 214 | |
| 0 | | 40 | 40 | 食品及文具委外販售權利金(收支併列)-電費 |
| 395 | | 466 | 466 | 電費 |
| 23 | 214 工作場所水費 | 60 | 60 | 水費 |
| 3 | | 0 | 0 | |
| 71 | 22 郵電費 | 85 | 85 | |
| 24 | 221 郵費 | 25 | 25 | 郵資 |
| 41 | 222 電話費 | 60 | 60 | 全校電話費 |
| 3 | | 0 | 0 | |
| 2 | | 0 | 0 | |
| 20 | 23 旅運費 | 25 | 25 | |
| 20 | 231 國內旅費 | 25 | 25 | 校外教學-國內旅費 |

新北市立尖山國民中學
新北市地方教育發展基金
基金用途明細表
中華民國114年度

單位：新臺幣千元

| 前年度 決算數 | 業務計畫及 用途別科目 | 本年度 預算數 | 上年度 預算數 | 計畫內容說明 |
|------------|------------------|------------|------------|--|
| 224 | 印刷裝訂與廣告費 | 0 | 0 | |
| 2241 | 印刷及裝訂費 | 0 | 0 | |
| 59225 | 修理保養及保固費 | 1,333 | 588 | |
| 492252 | 一般房屋修護費 | 242 | 242 | 辦公房屋相關建物修繕 |
| 8 | | 119 | 119 | 食品及文具委外販售權利金(收支併列)-辦公房屋相關建物修繕 |
| 7 | | 0 | 0 | |
| 9255 | 機械及設備修護費 | 0 | 0 | |
| 33 | | 130 | 130 | 各項機械及設備修繕 |
| 40257 | 雜項設備修護費 | 22 | 22 | 飲水設備維護費 |
| 3 | | 800 | 55 | 場地租借(收支併列)-設置太陽能光電發電系統獎勵金590,000元、場地租借(收支併列)210,000元-雜項設備維護費 |
| 0 | | 20 | 20 | 校園AED維護費 |
| 1,42327 | 一般服務費 | 1,751 | 1,705 | |
| 60279 | 外包費 | 60 | 60 | 校園保全服務費 |
| 19 | | 0 | 0 | |
| 0 | | 624 | 624 | 庶務性工作委外辦理費用 |
| 1,16127D | 計時與計件人員酬金 | 0 | 0 | |
| 75 | | 0 | 0 | |
| 0 | | 890 | 856 | 校園門禁安全維護費-僱用專人值勤2人薪資、保險、年終工作獎金及退職準備金 |
| 10827F | 體育活動費 | 177 | 165 | 教職員工文康活動費 |
| 2228 | 專業服務費 | 65 | 54 | |
| 0285 | 講課鐘點、稿費、出席審查及查詢費 | 10 | 10 | 講師鐘點費 |
| 16287 | 委託檢驗(定)試驗認證費 | 22 | 22 | 高低壓供電電氣技工維護費 |
| 5 | | 0 | 0 | |
| 028Y | 其他專業服務費 | 22 | 22 | 校園環境維護費用 |
| 0 | | 11 | 0 | 飲水機水質檢測費用 |
| 7229 | 公共關係費 | 72 | 72 | |
| 72291 | 公共關係費 | 72 | 72 | 首長特別費(6,000元*12月) |
| 5293 | 材料及用品費 | 610 | 595 | |
| 731 | 使用材料費 | 3 | 3 | |
| 7312 | 燃料 | 3 | 3 | 割草機用燃料及油料 |
| 52232 | 用品消耗 | 607 | 592 | |
| 148321 | 辦公(事務)用品 | 0 | 0 | |
| 59 | | 0 | 0 | |
| 1 | | 0 | 0 | |
| 15 | | 30 | 27 | 電腦設備及維護管理費 |
| 0 | | 216 | 202 | 辦公費-辦公及教學相關用品 |

新北市立尖山國民中學
新北市地方教育發展基金
基金用途明細表
中華民國114年度

單位：新臺幣千元

| 前年度 決算數 | 業務計畫及 用途別科目 | 本年度 預算數 | 上年度 預算數 | 計畫內容說明 |
|------------|-------------------------|------------|------------|------------------------------|
| 24323 | 農業與園藝用品及環境美化費 | 45 | 45 | 校園綠美化及環境清潔衛生用品 |
| 5 | | 12 | 12 | 資源回收(收支併列)-校園綠美化及環境清潔衛生用品 |
| 3328 | 醫療用品(非醫療院所使用) | 3 | 3 | 健康中心衛生保健費 |
| 22832Y | 其他用品消耗 | 20 | 20 | 社團活動經費 |
| 31 | | 10 | 10 | 食品及文具委外販售權利金(收支併列)-各項活動經費 |
| 8 | | 5 | 5 | 特教班常年事務費 |
| 0 | | 5 | 5 | 特教班教材編輯費 |
| 0 | | 46 | 48 | 學生活動費(收支併列)-幼兒園教學活動所需相關費用、物品 |
| 0 | | 6 | 6 | 推動學校健康促進政策經費 |
| 0 | | 180 | 180 | 體育班相關經費 |
| 0 | | 29 | 29 | 運動會相關經費 |
| 1884 | 租金、償債、利息及相關手續費 | 124 | 124 | |
| 18843 | 機器租金 | 124 | 124 | |
| 23432 | 機械及設備租金 | 0 | 0 | |
| 8 | | 0 | 0 | |
| 157 | | 124 | 124 | 影印機、快速複印機租賃費 |
| 8477 | 會費、捐助、補助、分攤、照護、救濟與交流活動費 | 902 | 914 | |
| 171 | 會費 | 7 | 7 | |
| 1712 | 學術團體會費 | 6 | 6 | 童軍、體育相關團體會費 |
| 0713 | 職業團體會費 | 1 | 1 | 護理師護士公會會費 |
| 81072 | 捐助、補助與獎助 | 866 | 878 | |
| 17726 | 獎助學員生給與 | 19 | 19 | 食品及文具委外販售權利金(收支併列)-清寒學生獎助學金 |
| 741 | | 50 | 50 | 國中原住民學生獎學金 |
| 0 | | 54 | 48 | 優秀學生獎勵金 |
| 0 | | 673 | 692 | 低收入戶、中低收入戶、身心障礙及家庭突遭變故學生午餐補助 |
| 4672Y | 其他捐助、補助與獎助 | 2 | 2 | 幼兒園兒童節禮物 |
| 7 | | 20 | 20 | 獎勵學生之獎品 |
| 0 | | 48 | 47 | 教師節紀念品 |
| 3674 | 補貼、獎勵、慰問、照護與救濟 | 29 | 29 | |
| 11743 | 獎勵費用 | 11 | 17 | 資深優良教師獎勵金 |
| 7 | | 0 | 0 | |
| 18744 | 慰問、照護及濟助金 | 0 | 0 | |

新北市立尖山國民中學
 新北市地方教育發展基金
基金用途明細表
 中華民國114年度

單位：新臺幣千元

| 前年度 決算數 | 業 務 計 畫 及 用 途 別 科 目 | 本年度 預算數 | 上年度 預算數 | 計畫內容說明 |
|------------|--|------------|------------|--------------|
| 0744 | 慰問、照護及濟助金 | 18 | 12 | 退休(職)人員三節慰問金 |
| 935M | 建築及設備計畫 | 200 | 200 | |
| 935M4 | 其他設備 | 200 | 200 | |
| 935 | 購建固定資產、無形資 產、非理財目的之長期投 資及營舍與設施工程支出 | 200 | 200 | |
| 9351 | 購建固定資產 | 200 | 200 | |
| 0514 | 購置機械及設備 | 50 | 50 | 充實各項教學及辦公設備 |
| 0516 | 購置雜項設備 | 50 | 50 | 充實各項教學及辦公設備 |
| 93 | | 15 | 15 | 充實學校館藏圖書 |
| 0 | | 85 | 85 | 充實各項教學及辦公設備 |
| 74,666 | 總 計 | 72,093 | 73,816 | |

新北市立尖山國民中學
 新北市地方教育發展基金
 單位（或計畫）成本分析表
 中華民國 114 年度

單位：新臺幣千元

| 計 畫 別 | 單位 | 單位成本 (元)或 平 均 利 (費) 率 | 數量 | 預 算 數 | 說 明 |
|---------|----|--------------------------------|----|--------|-----|
| 國民教育計畫 | | | | 71,893 | |
| 國民中學教育 | | | | 71,893 | |
| 建築及設備計畫 | | | | 200 | |
| 其他設備 | | | | 200 | |
| 合 計 | | | | 72,093 | |

新北市立尖山國民中學
新北市地方教育發展基金
5 年來主要業務計畫分析表

中 華 民 國 114 年 度

單位：新臺幣千元

| 年 度 及 項 目 | 單位 | 數量 | 單位成 本(元)或平 均利(費)率 | 預（決）算 數 | 說 明 |
|-----------|----|----|-------------------------|---------|-----|
| 本年度預算數 | | | | 72,093 | |
| 國民教育計畫 | | | | 71,893 | |
| 建築及設備計畫 | | | | 200 | |
| 上年度預算數 | | | | 73,816 | |
| 國民教育計畫 | | | | 73,616 | |
| 建築及設備計畫 | | | | 200 | |
| 前年度決算數 | | | | 74,666 | |
| 國民教育計畫 | | | | 74,573 | |
| 建築及設備計畫 | | | | 93 | |
| 111年度決算數 | | | | 73,297 | |
| 國民教育計畫 | | | | 73,152 | |
| 建築及設備計畫 | | | | 145 | |
| 110年度決算數 | | | | 71,505 | |
| 國民教育計畫 | | | | 71,115 | |
| 建築及設備計畫 | | | | 390 | |

員工人數彙計表

單位:人

註1：1.聘用及約僱人員係指基金按其法定組織編制，依「聘用人員聘用條例」及「行政院與所屬中央及地方各機關 約僱人員僱用辦法」規定聘用或約僱之人員，非依前開規定之聘僱人員，概不列入本表。
2.其他兼任人員係指有關機關兼辦基金業務之現職人員，應說明領有兼職酬金之人數。

註2：僱用專人值勤2人。

新
北
市
立
尖
新
北
市
地
方
用
人
費
用
中
華
民
國

[illegible]

1、「計時與計件人員酬金」：僱用專人值勤890千元。

2、考績獎金：依公務人員考績法第7、8、12條暨公立高級中等以下學校教師成績考核辦法第4條等規定，預算人數42人，預算金額為3,530千元。年終獎金：依據行政院各年度訂定之軍公教人員年終工作獎金發給注意事項，預算人數59人，預算金額為4,525千元。

山國民中學
教育發展基金
彙計表
114年度

單位：新臺幣千元

| 卹償金 | 資遣費 | 福 利 費 | | | | 提繳費 | 合 計 | 兼任人員 用人費用 | 總 計 |
|-----|-----|-----------|-----------|-----------|-----|-----|--------|--------------|--------|
| 卹償金 | | 分擔保 險費 | 傷病醫 藥費 | 提撥福 利金 | 其他 | | | | |
| | | 3,705 | 70 | | 660 | | 63,476 | 2,884 | 66,360 |
| | | 3,705 | 70 | | 660 | | 63,476 | 2,884 | 66,360 |
| | | 3,705 | 70 | | 660 | | 60,139 | | 60,139 |
| | | | | | | | | 2,884 | 2,884 |
| | | | | | | | 3,337 | | 3,337 |

新北市立尖
新北市地方
用人費用
中華民國

| 科 目 | 正式員 額薪資 | 聘僱人 員薪資 | 加(夜) 班費 | 津 貼 | 獎 金 | | | 退休及 |
|----------|------------|------------|------------|-----|-------|-------|----|-------|
| | | | | | 年終獎金 | 考績獎金 | 其他 | 退休金 |
| 總 計 | 42,386 | | 1,007 | | 4,525 | 3,530 | | 7,593 |
| 國民教育計畫 | 42,386 | | 1,007 | | 4,525 | 3,530 | | 7,593 |
| 職員薪金 | 41,236 | | | | | | | |
| 工員工資 | 1,150 | | | | | | | |
| 兼職人員酬金 | | | | | | | | |
| 未休假加班費 | | | 1,007 | | | | | |
| 考績獎金 | | | | | | 3,530 | | |
| 年終獎金 | | | | | 4,525 | | | |
| 職員退休及離職金 | | | | | | | | 7,593 |
| 分擔員工保險費 | | | | | | | | |
| 傷病醫藥費 | | | | | | | | |
| 其他福利費 | | | | | | | | |

1、「計時與計件人員酬金」：僱用專人值勤890千元。

2、考績獎金：依公務人員考績法第7、8、12條暨公立高級中等以下學校教師成績考核辦法第4條等規定，預算人數42人，預算金額為3,530千元。年終獎金：依據行政院各年度訂定之軍公教人員年終工作獎金發給注意事項，預算人數59人，預算金額為4,525千元。

山國民中學
教育發展基金
彙計表
114年度

單位：新臺幣千元

| 卹償金 | 資遣費 | 福 利 費 | | | | 提繳費 | 合 計 | 兼任人員 用人費用 | 總 計 |
|-----|-----|-----------|-----------|-----------|-----|-----|--------|--------------|--------|
| | | 分擔保 險費 | 傷病醫 藥費 | 提撥福 利金 | 其他 | | | | |
| | | 3,705 | 70 | | 660 | | 63,476 | 2,884 | 66,360 |
| | | 3,705 | 70 | | 660 | | 63,476 | 2,884 | 66,360 |
| | | | | | | | 41,236 | | 41,236 |
| | | | | | | | 1,150 | | 1,150 |
| | | | | | | | | 2,884 | 2,884 |
| | | | | | | | 1,007 | | 1,007 |
| | | | | | | | 3,530 | | 3,530 |
| | | | | | | | 4,525 | | 4,525 |
| | | | | | | | 7,593 | | 7,593 |
| | | 3,705 | | | | | 3,705 | | 3,705 |
| | | | 70 | | | | 70 | | 70 |
| | | | | | 660 | | 660 | | 660 |

新北市立尖山國民中學
 新北市地方教育發展基金
各項費用彙計表
 中華民國114年度

單位：新臺幣千元

| 前 年 度 決 算 數 | 上 年 度 預 算 數 | 科 目 | 本 年 度 預 算 數 | | | | |
|----------------------------|----------------------------|-----------|-------------|--------|---------|--|--|
| | | | 合 計 | 國民教育計畫 | 建築及設備計畫 | | |
| 70,386 | 68,674 | 用人費用 | 66,360 | 66,360 | 0 | | |
| 43,991 | 45,283 | 正式員額薪資 | 42,386 | 42,386 | 0 | | |
| 43,593 | 44,133 | 職員薪金 | 41,236 | 41,236 | 0 | | |
| 398 | 1,150 | 工員工資 | 1,150 | 1,150 | 0 | | |
| 3,033 | 2,884 | 聘僱及兼職人員薪資 | 2,884 | 2,884 | 0 | | |
| 3,033 | 2,884 | 兼職人員酬金 | 2,884 | 2,884 | 0 | | |
| 1,007 | 919 | 加（夜）班費 | 1,007 | 1,007 | 0 | | |
| 1,007 | 919 | 未休假加班費 | 1,007 | 1,007 | 0 | | |
| 9,201 | 8,055 | 獎金 | 8,055 | 8,055 | 0 | | |
| 3,931 | 3,530 | 考績獎金 | 3,530 | 3,530 | 0 | | |
| 5,269 | 4,525 | 年終獎金 | 4,525 | 4,525 | 0 | | |
| 7,628 | 7,098 | 退休及卹償金 | 7,593 | 7,593 | 0 | | |
| 7,582 | 7,098 | 職員退休及離職金 | 7,593 | 7,593 | 0 | | |
| 45 | | 卹償金 | 0 | 0 | 0 | | |
| 5,526 | 4,435 | 福利費 | 4,435 | 4,435 | 0 | | |
| 4,416 | 3,705 | 分擔員工保險費 | 3,705 | 3,705 | 0 | | |
| 66 | 70 | 傷病醫藥費 | 70 | 70 | 0 | | |
| 1,044 | 660 | 其他福利費 | 660 | 660 | 0 | | |
| 2,623 | 3,309 | 服務費用 | 3,897 | 3,897 | 0 | | |
| 421 | 780 | 水電費 | 566 | 566 | 0 | | |
| 395 | 720 | 工作場所電費 | 506 | 506 | 0 | | |
| 26 | 60 | 工作場所水費 | 60 | 60 | 0 | | |
| 71 | 85 | 郵電費 | 85 | 85 | 0 | | |
| 24 | 25 | 郵費 | 25 | 25 | 0 | | |
| 46 | 60 | 電話費 | 60 | 60 | 0 | | |
| 20 | 25 | 旅運費 | 25 | 25 | 0 | | |
| 20 | 25 | 國內旅費 | 25 | 25 | 0 | | |
| 2 | | 印刷裝訂與廣告費 | 0 | 0 | 0 | | |
| 2 | | 印刷及裝訂費 | 0 | 0 | 0 | | |
| 592 | 588 | 修理保養及保固費 | 1,333 | 1,333 | 0 | | |

新北市立尖山國民中學
 新北市地方教育發展基金
各項費用彙計表
 中華民國114年度

單位：新臺幣千元

| 前 年 度 算 數 | 上 年 度 預 算 數 | 科 目 | 本 年 度 預 算 數 | | | | |
|-----------------------|----------------------------|------------------|-------------|--------|---------|--|--|
| | | | 合 計 | 國民教育計畫 | 建築及設備計畫 | | |
| 508 | 361 | 一般房屋修護費 | 361 | 361 | 0 | | |
| 42 | 130 | 機械及設備修護費 | 130 | 130 | 0 | | |
| 43 | 97 | 雜項設備修護費 | 842 | 842 | 0 | | |
| 1,423 | 1,705 | 一般服務費 | 1,751 | 1,751 | 0 | | |
| 79 | 684 | 外包費 | 684 | 684 | 0 | | |
| 1,236 | 856 | 計時與計件人員酬金 | 890 | 890 | 0 | | |
| 108 | 165 | 體育活動費 | 177 | 177 | 0 | | |
| 22 | 54 | 專業服務費 | 65 | 65 | 0 | | |
| | 10 | 講課鐘點、稿費、出席審查及查詢費 | 10 | 10 | 0 | | |
| 22 | 22 | 委託檢驗(定)試驗認證費 | 22 | 22 | 0 | | |
| | 22 | 其他專業服務費 | 33 | 33 | 0 | | |
| 72 | 72 | 公共關係費 | 72 | 72 | 0 | | |
| 72 | 72 | 公共關係費 | 72 | 72 | 0 | | |
| 529 | 595 | 材料及用品費 | 610 | 610 | 0 | | |
| 7 | 3 | 使用材料費 | 3 | 3 | 0 | | |
| 7 | 3 | 燃料 | 3 | 3 | 0 | | |
| 522 | 592 | 用品消耗 | 607 | 607 | 0 | | |
| 223 | 229 | 辦公（事務）用品 | 246 | 246 | 0 | | |
| 29 | 57 | 農業與園藝用品及環境美化費 | 57 | 57 | 0 | | |
| 3 | 3 | 醫療用品(非醫療院所使用) | 3 | 3 | 0 | | |
| 267 | 303 | 其他用品消耗 | 301 | 301 | 0 | | |
| 188 | 124 | 租金、償債、利息及相關手續費 | 124 | 124 | 0 | | |
| 188 | 124 | 機器租金 | 124 | 124 | 0 | | |
| 188 | 124 | 機械及設備租金 | 124 | 124 | 0 | | |

新北市立尖山國民中學
 新北市地方教育發展基金
各項費用彙計表
 中華民國114年度

單位：新臺幣千元

| 前 年 度 決 算 數 | 上 年 度 預 算 數 | 科 目 | 本 年 度 預 算 數 | | | | |
|----------------------------|----------------------------|----------------------------------|----------------------------|------------|-------------|--|--|
| | | | 合 計 | 國民教育計 畫 | 建築及設備 計畫 | | |
| 93 | 200 | 購建固定資產、無形資產、非理財目的之長期投資及營舍與設施工程支出 | 200 | 0 | 200 | | |
| 93 | 200 | 購建固定資產 | 200 | 0 | 200 | | |
| | 50 | 購置機械及設備 | 50 | 0 | 50 | | |
| 93 | 150 | 購置雜項設備 | 150 | 0 | 150 | | |
| 847 | 914 | 會費、捐助、補助、分攤、照護、救濟與交流活動費 | 902 | 902 | 0 | | |
| 1 | 7 | 會費 | 7 | 7 | 0 | | |
| 1 | 6 | 學術團體會費 | 6 | 6 | 0 | | |
| | 1 | 職業團體會費 | 1 | 1 | 0 | | |
| 810 | 878 | 捐助、補助與獎助 | 866 | 866 | 0 | | |
| 757 | 809 | 獎助學員生給與 | 796 | 796 | 0 | | |
| 53 | 69 | 其他捐助、補助與獎助 | 70 | 70 | 0 | | |
| 36 | 29 | 補貼、獎勵、慰問、照護與救濟 | 29 | 29 | 0 | | |
| 18 | 17 | 獎勵費用 | 11 | 11 | 0 | | |
| 18 | 12 | 慰問、照護及濟助金 | 18 | 18 | 0 | | |
| 74,666 | 73,816 | 合 計 | 72,093 | 71,893 | 200 | | |

新北市立尖山國民中學
 新北市地方教育發展基金
預計平衡表
 中華民國114年12月31日

單位：新臺幣千元

| 112年12月31日 實 際 數 | 科 目 | 114年12月31日 預 計 數 | 113年12月31日 預 計 數 | 比較增減 |
|---------------------|-----------------------|---------------------|---------------------|------|
| 11,368 | 資 產 合 計 | 11,168 | 11,268 | -100 |
| 11,368 | 資 產 | 11,168 | 11,268 | -100 |
| 10,913 | 流動資產 | 10,713 | 10,813 | -100 |
| 10,913 | 現金 | 10,713 | 10,813 | -100 |
| 10,913 | 銀行存款 | 10,713 | 10,813 | -100 |
| 0 | 應收款項 | 0 | 0 | 0 |
| 0 | 應收收益 | 0 | 0 | 0 |
| 0 | 預付款項 | 0 | 0 | 0 |
| 0 | 預付費用 | 0 | 0 | 0 |
| 0 | 投資、長期應收款 項、貸墊款及準備金 | 0 | 0 | 0 |
| 0 | 準備金 | 0 | 0 | 0 |
| 0 | 退休及離職準備 金 | 0 | 0 | 0 |
| 455 | 其他資產 | 455 | 455 | 0 |
| 455 | 什項資產 | 455 | 455 | 0 |
| 455 | 暫付及待結轉帳 項 | 455 | 455 | 0 |
| 1,232,797 | 代管資產 | 1,232,797 | 1,232,797 | 0 |
| -1,232,797 | 應付代管資產 | -1,232,797 | -1,232,797 | 0 |
| 9,273 | 負 債 | 9,273 | 9,273 | 0 |
| 8,546 | 流動負債 | 8,546 | 8,546 | 0 |
| 8,546 | 應付款項 | 8,546 | 8,546 | 0 |
| 8,546 | 應付代收款 | 8,546 | 8,546 | 0 |
| 0 | 應付費用 | 0 | 0 | 0 |
| 728 | 其他負債 | 728 | 728 | 0 |
| 728 | 什項負債 | 728 | 728 | 0 |
| 728 | 存入保證金 | 728 | 728 | 0 |
| 0 | 應付退休及離職 金 | 0 | 0 | 0 |
| 0 | 暫收及待結轉帳 項 | 0 | 0 | 0 |
| 2,095 | 基金餘額 | 1,895 | 1,995 | -100 |
| 2,095 | 基金餘額 | 1,895 | 1,995 | -100 |
| 2,095 | 基金餘額 | 1,895 | 1,995 | -100 |
| 2,095 | 累積餘額 | 1,895 | 1,995 | -100 |
| 11,368 | 負債及基金餘額合計 | 11,168 | 11,268 | -100 |

信託代理與保證資產
保證品

59 信託代理與保證負債
59 應付保證品

59
59

新北市立尖山國民中學
新北市地方教育發展基金

資本資產明細表

中華民國114年度

單位：新臺幣千元

| 項 目 | 取得成本 (期初餘額) | 以前年度 累計折舊/ 長期投資 評價 | 本 年 度 變 動 | | | | | 本年度累 計折舊/長 期投資評 價變動數 | 期末餘額 |
|------------|----------------|-----------------------------|-----------|-----|-----|------|--------------|-------------------------------|--------|
| | | | 增 加 | | 減 少 | | 主要增減 原因說明 | | |
| | | | 金 額 | 類型 | 金 額 | 類型 | | | |
| 非理財目的之長期投資 | | | | | | | | | |
| 土地 | | | | | | | | | |
| 土地改良物 | 16,311 | 6,052 | | | | | | 605 | 9,654 |
| 房屋及建築 | 16,143 | 4,289 | | | | | | 319 | 11,535 |
| 機械及設備 | 9,351 | 6,738 | 50 | (1) | | | | 654 | 2,009 |
| 交通及運輸設備 | 2,720 | 1,075 | | | | | | 96 | 1,549 |
| 雜項設備 | 13,469 | 9,142 | 150 | (1) | | | | 1,018 | 3,459 |
| 購建中固定資產 | | | | | | | | | |
| 租賃資產 | | | | | | | | | |
| 租賃權益改良 | | | | | | | | | |
| 電腦軟體 | 46 | | | | 9 | (11) | | | 37 |
| 權利 | | | | | | | | | |
| 發展中之無形資產 | | | | | | | | | |
| 其他無形資產 | | | | | | | | | |
| 遞耗資產 | | | | | | | | | |
| 其他 | | | | | | | | | |
| 合計 | 58,040 | 27,296 | 200 | | 9 | | | 2,692 | 28,243 |

註：