

中華民國114年度

新北市總預算

新北市政府教育局主管

新北市地方教育發展基金

新北市立尖山國民中學

附屬單位預算之分預算

(非營業部分)

(法定版)

新北市立尖山國民中學編

新北市立尖山國民中學
新北市地方教育發展基金
目 次
中 華 民 國 114 年 度

一、業務計畫及預算說明.....	第	1	-	4	頁
二、預算主要表					
1、基金來源、用途及餘絀預計表.....	第	5	-	5	頁
2、基金來源、用途及餘絀預計表說明.....	第	6	-	6	頁
3、現金流量預計表.....	第	7	-	7	頁
三、預算明細表					
1、基金來源明細表.....	第	8	-	8	頁
2、基金用途明細表.....	第	9	-	12	頁
四、預算附表					
單位(或計畫)成本分析表.....	第	13	-	13	頁
五、預算參考表					
1、5年來主要業務計畫分析表.....	第	14	-	14	頁
2、員工人數彙計表.....	第	15	-	15	頁
3、用人費用彙計表-依人員別.....	第	16	-	17	頁
4、用人費用彙計表-依用途別.....	第	18	-	19	頁
5、各項費用彙計表.....	第	20	-	22	頁
六、附 錄					
1、預計平衡表.....	第	23	-	23	頁
2、資本資產明細表.....	第	24	-	24	頁

新北市立尖山國民中學

新北市地方教育發展基金

業務計畫及預算說明

中華民國 114 年度

壹、基金概況

一、設立宗旨及願景

- (一)本校依據「國民教育法」之規定辦理，以養成德、智、體、群、美五育均衡發展之健全國民為宗旨。
- (二)本校自 99 年度起依教育經費編列與管理法第 13 條規定設置「新北市地方教育發展基金」，以促進教育健全發展，提昇教育經費運用績效。

二、施政重點

- (一)培育五育兼備，多元性向發展之健全國民。
- (二)加強生活教育，引導人生正確價值方向和行為態度。
- (三)陶冶並平衡身心發展，促進並調和群己關係。
- (四)形塑優質化校園，發揮境教潛移默化功效。
- (五)發揮輔導效能，防止高關懷學生中輟，建立友善校園。

三、組織概況

本校設置校長 1 人，綜理全校校務，下設教務處、學務處、總務處、輔導處、附設幼兒園、人事室及會計室等單位，員額編制教師 50 人、教保員 1 人、職員 6 人、工友 3 人，共計 61 人。

四、基金歸類及屬性

本基金係預算法第 4 條第 1 項第 2 款所定，特定收入來源，供特殊用途之特別收入基金，並編製附屬單位預算。

貳、業務計畫

單位：新臺幣千元

一、基金來源

來源別	本年度預算數	實施內容
財產收入	194	權利金收入 18 萬 8 千元、利息收入 6 千元。
政府撥入收入	70,577	公庫撥款收入 7,057 萬 7 千元。
規費收入	800	使用規費收入 80 萬元。
教學收入	410	學雜費收入 41 萬元。
其他收入	12	雜項收入 1 萬 2 千元。

二、基金用途

業務計畫	本年度預算數	實施內容
國民教育業務計畫	71,893	本年度預算編列 7,189 萬 3 千元，計有普通班 18 班、特教班 1 班、附設幼兒園 1 班，合計 20 班，學生人數 474 人。本計畫擬新購各科教學設備，充實各科教材，以提高教學效能，革新教學方法；辦理場地開放、藝文競賽、數位教學、科學推廣、學生輔導等項目，以期透過各項活動，強健學生身心體魄，增進學生生活智慧；配合校務推動行政處室支援工作，進而增進運作效能。
建築及設備業務計畫	200	本年度預算編列 20 萬元，計有其他設備 20 萬元，辦理充實各項教學及辦公設備，充實學校館藏圖書。

參、預算概要

一、基金來源及用途之預計

(一)本年度基金來源 7,199 萬 3 千元，較上年度預算數 7,371 萬 6 千元，減少 172 萬 3 千元，約 2.34%，主要係公庫撥款收入減少所致。

(二)本年度基金用途 7,209 萬 3 千元，較上年度預算數 7,381 萬 6 千元，減少 172 萬 3 千元，約 2.33%，主要係用人費用減少所致。

二、基金餘絀之預計

本年度基金來源及用途相抵後，差短為 10 萬元，與上年度預算數相同，將移用以前基金餘額 10 萬元支應。

三、補辦預算事項：無。

肆、以前年度計畫實施成果概述

一、前(112)年度計畫實施成果概述：基金來源決算數 7,516 萬 7,218 元，基金用途決算數 7,466 萬 5,791 元，賸餘數 50 萬 1,427 元。

二、上年度已過期間(113 年 1 月 1 日至 6 月 30 日止)計畫實施成果概述：

(一)基金來源部分：徵收及依法分配收入 10 萬元、勞務收入 29 萬 4,500 元、財產收入 9 萬 2,857 元、政府撥入收入 5,292 萬 3,446 元、教學收入 17 萬 3,800 元、其他收入 3,085 元。

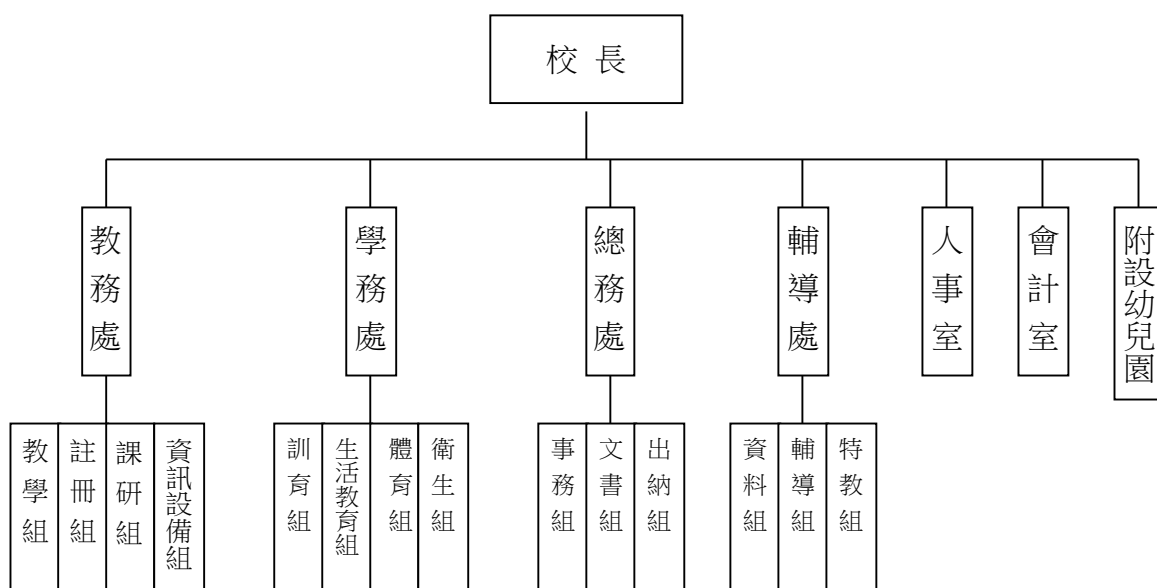
(二)基金用途部分：國民教育業務計畫 4,378 萬 6,142 元、建築及設備業務計畫 1 萬 3,872 元。

(三)總計 113 年上半年賸餘數 978 萬 7,674 元。

伍、組織系統圖

新北市立尖山國民中學

組織系統圖



教育人員				公務人員												技工工友				編制員額總計		
總班級數	總教師人數	校長	教保員	專任運動教練	組長	幹事	護理師或護士	營養師	主任(人)	助理員(人)	書記(人)	人事管理員	主任(會)	佐理員(會)	會計員	留用人員	合計	技工	工友		廚工	合計
20	49	1	1	1	3	2	1					(1)			(1)		6		3		3	61

新北市立尖山國民中學
 新北市地方教育發展基金
基金來源、用途及餘絀預計表
 中華民國114年度

單位：新臺幣千元

前年度決算數	項 目	本年度預算數	上年度預算數	比較增減(-)
75,167	基金來源	71,993	73,716	-1,723
2	徵收及依法分配收入	0	0	0
2	違規罰款收入	0	0	0
315	勞務收入	0	55	-55
315	服務收入	0	55	-55
203	財產收入	194	194	0
14	財產處分收入	0	0	0
184	權利金收入	188	188	0
5	利息收入	6	6	0
74,209	政府撥入收入	70,577	73,029	-2,452
74,209	公庫撥款收入	70,577	73,029	-2,452
0	規費收入	800	0	800
0	使用規費收入	800	0	800
395	教學收入	410	426	-16
395	學雜費收入	410	426	-16
43	其他收入	12	12	0
43	雜項收入	12	12	0
74,666	基金用途	72,093	73,816	-1,723
74,573	國民教育計畫	71,893	73,616	-1,723
74,573	國民中學教育	71,893	73,616	-1,723
93	建築及設備計畫	200	200	0
0	交通及運輸設備	0	0	0
93	其他設備	200	200	0
501	本期賸餘 (短絀-)	-100	-100	0
1,593	期初基金餘額	1,995	1,493	501
0	解繳公庫	0	0	0
2,095	期末基金餘額	1,895	1,393	501

備註：

新北市立尖山國民中學
新北市地方教育發展基金
基金來源、用途及餘絀預計表說明
中華民國 114 年度

壹、基金來源：

- 一、財產收入：本年度預算數為 19 萬 4 千元，主要為食品及文具委外販售權利金 18 萬 8 千元、專戶利息收入 6 千元。
- 二、政府撥入收入：本年度預算數為 7,057 萬 7 千元，主要為市庫撥款收入 7,057 萬 7 千元。
- 三、規費收入：本年度預算數為 80 萬元，主要為場地租借使用規費收入 80 萬元。
- 四、教學收入：本年度預算數為 41 萬元，主要為幼兒園學費 36 萬 4 千元、幼兒園學生活動費 4 萬 6 千元。
- 五、其他收入：本年度預算數為 1 萬 2 千元，主要為資源回收 1 萬 2 千元。

貳、基金用途：

- 一、國民教育業務計畫：本年度預算數為 7,189 萬 3 千元，主要擬新購各科教學設備，充實各科教材，以提高教學效能，革新教學方法；辦理場地開放、藝文競賽、數位教學、科學推廣、學生輔導等項目，以期透過各項活動，強健學生身心體魄，增進學生生活智慧；配合校務推動行政處室支援工作，進而增進運作效能。
- 二、建築及設備業務計畫：本年度預算數為 20 萬元，包括其他設備 20 萬元，主要係辦理充實各項教學及辦公設備以改善教學環境，增進教學效能。

新北市立尖山國民中學
 新北市地方教育發展基金
現金流量預計表
 中華民國114年度

單位：新臺幣千元

項 目	預 算	數	說 明
業務活動之現金流量			
本期賸餘(短絀)		-100	
調整非現金項目		0	
流動資產淨減(淨增)		0	
流動負債淨增(淨減)		0	
業務活動之淨現金流入(流出)		-100	
其他活動之現金流量			
增加短期債務及其他負債		0	
增加其他負債		0	
增加其他資產		0	
增加其他資產		0	
其他活動之淨現金流入(流出)		0	
現金及約當現金之淨增(淨減)		-100	
期初現金及約當現金		10,813	
期末現金及約當現金		10,713	

註：

新北市立尖山國民中學
新北市地方教育發展基金
基金來源明細表
中華民國 114 年度

單位：新臺幣千元

科目及業務項目	單位	預 算 數			說 明
		數量 (業務量)	利(費)率	金 額	
財產收入				194	
權利金收入	年	1	188,000	188	食品及文具委外販售權 利金(收支併列)
利息收入	年	1	6,000	6	專戶利息收入
政府撥入收入				70,577	
公庫撥款收入	年	1	70,577,000	70,577	市庫撥款收入
規費收入				800	
使用規費收入	年	1	800,000	800	場地租借(收支併列)-設 置太陽能光電發電系統 獎勵金590,000元,場地 租借(收支併 列)210,000元
教學收入				410	
學雜費收入	年	1	46,000	46	學生活動費(收支併 列)-幼兒園
學雜費收入	年	1	364,000	364	學費-幼兒園
其他收入				12	
雜項收入	年	1	12,000	12	資源回收(收支併列)
總 計：				71,993	

新北市立尖山國民中學
 新北市地方教育發展基金
基金用途明細表
 中華民國114年度

單位：新臺幣千元

前年度 決算數	業務計畫及 用途別科目	本年度 預算數	上年度 預算數	計畫內容說明
74,573	53 國民教育計畫	71,893	73,616	
74,573	531 國民中學教育	71,893	73,616	
70,386	1 用人費用	66,360	68,674	
43,991	11 正式員額薪資	42,386	45,283	
41,716	113 職員薪金	41,236	44,133	教職員薪資
1,877		0	0	
398	114 工員工資	1,150	1,150	工友及廚工薪資
3,033	12 聘僱及兼職人員薪資	2,884	2,884	
1,776	124 兼職人員酬金	2,800	2,800	兼代課鐘點費
1,257		0	0	
0		84	84	人事、主計兼職費
1,007	13 加(夜)班費	1,007	919	
1,007	134 未休假加班費	1,007	919	未休假加班費
9,201	15 獎金	8,055	8,055	
3,931	151 考績獎金	3,530	3,530	教職員工考績獎金
5,095	152 年終獎金	4,525	4,525	教職員工年終獎金
175		0	0	
7,628	16 退休及卹償金	7,593	7,098	
463	161 職員退休及離職金	210	210	長期代理代課教師退職準備金
7,120		4,046	3,852	教職員退撫基金提撥
0		3,337	3,036	教職員退休金、撫慰金、獎勵金
45	163 卹償金	0	0	
5,526	18 福利費	4,435	4,435	
4,416	181 分擔員工保險費	3,705	3,705	教職員工公保、勞保、健保
66	183 傷病醫藥費	70	70	教職員健康檢查費
364	18Y 其他福利費	40	40	教職員休假補助費(逾10日)
680		300	300	公教人員各項補助(婚喪及生育補助、子女教育補助相關費用)
0		320	320	教職員休假補助費(10日內)
2,623	2 服務費用	3,897	3,309	
421	21 水電費	566	780	
0	212 工作場所電費	0	214	
0		40	40	食品及文具委外販售權利金(收支併列)-電費
395		466	466	電費
23	214 工作場所水費	60	60	水費
3		0	0	
71	22 郵電費	85	85	
24	221 郵費	25	25	郵資
41	222 電話費	60	60	全校電話費
3		0	0	
2		0	0	
20	23 旅運費	25	25	
20	231 國內旅費	25	25	校外教學-國內旅費

新北市立尖山國民中學
 新北市地方教育發展基金
基金用途明細表
 中華民國114年度

單位：新臺幣千元

前年度 決算數	業務計畫及 用途別科目	本年度 預算數	上年度 預算數	計畫內容說明
224	印刷裝訂與廣告費	0	0	
2241	印刷及裝訂費	0	0	
59225	修理保養及保固費	1,333	588	
492252	一般房屋修護費	242	242	辦公房屋相關建物修繕
8		119	119	食品及文具委外販售權利金(收支併列)-辦公房屋相關建物修繕
7		0	0	
9255	機械及設備修護費	0	0	
33		130	130	各項機械及設備修繕
40257	雜項設備修護費	22	22	飲水設備維護費
3		800	55	場地租借(收支併列)-設置太陽能光電發電系統獎勵金590,000元、場地租借(收支併列)210,000元-雜項設備維護費
0		20	20	校園AED維護費
1,42327	一般服務費	1,751	1,705	
60279	外包費	60	60	校園保全服務費
19		0	0	
0		624	624	庶務性工作委外辦理費用
1,16127D	計時與計件人員酬金	0	0	
75		0	0	
0		890	856	校園門禁安全維護費-僱用專人值勤2人薪資、保險、年終工作獎金及退職準備金
10827F	體育活動費	177	165	教職員工文康活動費
2228	專業服務費	65	54	
0285	講課鐘點、稿費、出席 審查及查詢費	10	10	講師鐘點費
16287	委託檢驗(定)試驗認證 費	22	22	高低壓供電電氣技工維護費
5		0	0	
028Y	其他專業服務費	22	22	校園環境維護費用
0		11	0	飲水機水質檢測費用
7229	公共關係費	72	72	
72291	公共關係費	72	72	首長特別費(6,000元*12月)
5293	材料及用品費	610	595	
731	使用材料費	3	3	
7312	燃料	3	3	割草機用燃料及油料
52232	用品消耗	607	592	
148321	辦公(事務)用品	0	0	
59		0	0	
1		0	0	
15		30	27	電腦設備及維護管理費
0		216	202	辦公費-辦公及教學相關用品

新北市立尖山國民中學
 新北市地方教育發展基金
基金用途明細表
 中華民國114年度

單位：新臺幣千元

前年度 決算數	業務計畫及 用途別科目	本年度 預算數	上年度 預算數	計畫內容說明
24323	農業與園藝用品及環境美化費	45	45	校園綠美化及環境清潔衛生用品
5		12	12	資源回收(收支併列)-校園綠美化及環境清潔衛生用品
3328	醫療用品(非醫療院所使用)	3	3	健康中心衛生保健費
22832Y	其他用品消耗	20	20	社團活動經費
31		10	10	食品及文具委外販售權利金(收支併列)-各項活動經費
8		5	5	特教班常年事務費
0		5	5	特教班教材編輯費
0		46	48	學生活動費(收支併列)-幼兒園教學活動所需相關費用、物品
0		6	6	推動學校健康促進政策經費
0		180	180	體育班相關經費
0		29	29	運動會相關經費
1884	租金、償債、利息及相關手續費	124	124	
18843	機器租金	124	124	
23432	機械及設備租金	0	0	
8		0	0	
157		124	124	影印機、快速複印機租賃費
8477	會費、捐助、補助、分攤、照護、救濟與交流活動費	902	914	
171	會費	7	7	
1712	學術團體會費	6	6	童軍、體育相關團體會費
0713	職業團體會費	1	1	護理師護士公會會費
81072	捐助、補助與獎助	866	878	
17726	獎助學員生給與	19	19	食品及文具委外販售權利金(收支併列)-清寒學生獎助學金
741		50	50	國中原住民學生獎學金
0		54	48	優秀學生獎勵金
0		673	692	低收入戶、中低收入戶、身心障礙及家庭突遭變故學生午餐補助
4672Y	其他捐助、補助與獎助	2	2	幼兒園兒童節禮物
7		20	20	獎勵學生之獎品
0		48	47	教師節紀念品
3674	補貼、獎勵、慰問、照護與救濟	29	29	
11743	獎勵費用	11	17	資深優良教師獎勵金
7		0	0	
18744	慰問、照護及濟助金	0	0	

新北市立尖山國民中學
新北市地方教育發展基金
基金用途明細表
中華民國114年度

單位：新臺幣千元

前年度 決算數	業務計畫及 用途別科目	本年度 預算數	上年度 預算數	計畫內容說明
0744	慰問、照護及濟助金	18	12	退休(職)人員三節慰問金
935M	建築及設備計畫	200	200	
935M4	其他設備	200	200	
935	購建固定資產、無形資 產、非理財目的之長期投 資及營舍與設施工程支出	200	200	
9351	購建固定資產	200	200	
0514	購置機械及設備	50	50	充實各項教學及辦公設備
0516	購置雜項設備	50	50	充實各項教學及辦公設備
93		15	15	充實學校館藏圖書
0		85	85	充實各項教學及辦公設備
74,666	總 計	72,093	73,816	

新北市立尖山國民中學
 新北市地方教育發展基金
單位（或計畫）成本分析表
 中華民國 114 年度

單位：新臺幣千元

計 畫 別	單位	單位成本 (元)或 平均利 (費)率	數量	預 算 數	說 明
國民教育計畫				71,893	
國民中學教育				71,893	
建築及設備計畫				200	
其他設備				200	
合 計				72,093	

新北市立尖山國民中學
新北市地方教育發展基金
5 年來主要業務計畫分析表

中華民國 114 年度

單位：新臺幣千元

年 度 及 項 目	單位	數量	單位成 本(元)或平 均利(費)率	預 (決) 算 數	說 明
本年度預算數				72,093	
國民教育計畫				71,893	
建築及設備計畫				200	
上年度預算數				73,816	
國民教育計畫				73,616	
建築及設備計畫				200	
前年度決算數				74,666	
國民教育計畫				74,573	
建築及設備計畫				93	
111年度決算數				73,297	
國民教育計畫				73,152	
建築及設備計畫				145	
110年度決算數				71,505	
國民教育計畫				71,115	
建築及設備計畫				390	

新北市立尖
 新北市地方
用人費用
 中華民國

科 目	正式員 額薪資	聘僱人 員薪資	加(夜) 班費	津 貼	獎 金			退休及
					年終獎金	考績獎金	其他	退休金
總 計	42,386		1,007		4,525	3,530		7,593
國民教育計畫	42,386		1,007		4,525	3,530		7,593
正式人員	42,386		1,007		4,525	3,530		4,256
兼任人員								
其他人員								3,337

1、「計時與計件人員酬金」：僱用專人值勤890千元。

2、考績獎金：依公務人員考績法第7、8、12條暨公立高級中等以下學校教師成績考核辦法第4條等規定，預算人數42人，預算金額為3,530千元。年終獎金：依據行政院各年度訂定之軍公教人員年終工作獎金發給注意事項，預算人數59人，預算金額為4,525千元。

山國民中學
教育發展基金
彙計表
114年度

單位：新臺幣千元

卹償金	資遣費	福 利 費				提繳費	合 計	兼任人員 用人費用	總 計
		分擔保 險費	傷病醫 藥費	提撥福 利金	其他				
		3,705	70		660		63,476	2,884	66,360
		3,705	70		660		63,476	2,884	66,360
		3,705	70		660		60,139		60,139
								2,884	2,884
							3,337		3,337

新北市立尖
 新北市地方
用人費用
 中華民國

科 目	正式員 額薪資	聘僱人 員薪資	加(夜) 班費	津 貼	獎 金			退休及
					年終獎金	考績獎金	其他	退休金
總 計	42,386		1,007		4,525	3,530		7,593
國民教育計畫	42,386		1,007		4,525	3,530		7,593
職員薪金	41,236							
工員工資	1,150							
兼職人員酬金								
未休假加班費			1,007					
考績獎金						3,530		
年終獎金					4,525			
職員退休及離職金								7,593
分擔員工保險費								
傷病醫藥費								
其他福利費								

1、「計時與計件人員酬金」：僱用專人值勤890千元。

2、考績獎金：依公務人員考績法第7、8、12條暨公立高級中等以下學校教師成績考核辦法第4條等規定，預算人數42人，預算金額為3,530千元。年終獎金：依據行政院各年度訂定之軍公教人員年終工作獎金發給注意事項，預算人數59人，預算金額為4,525千元。

山國民中學
教育發展基金
彙計表
114年度

單位：新臺幣千元

卹償金	資遣費	福 利 費				提繳費	合 計	兼任人員 用人費用	總 計
		分擔保 險費	傷病醫 藥費	提撥福 利金	其他				
		3,705	70		660		63,476	2,884	66,360
		3,705	70		660		63,476	2,884	66,360
							41,236		41,236
							1,150		1,150
								2,884	2,884
							1,007		1,007
							3,530		3,530
							4,525		4,525
							7,593		7,593
		3,705					3,705		3,705
			70				70		70
					660		660		660

新北市立尖山國民中學
新北市地方教育發展基金
各項費用彙計表
中華民國114年度

單位：新臺幣千元

前年度 決算數	上年度 預算數	科目	本年度預算數			
			合計	國民教育計畫	建築及設備計畫	
70,386	68,674	用人費用	66,360	66,360	0	
43,991	45,283	正式員額薪資	42,386	42,386	0	
43,593	44,133	職員薪金	41,236	41,236	0	
398	1,150	工員工資	1,150	1,150	0	
3,033	2,884	聘僱及兼職人員薪資	2,884	2,884	0	
3,033	2,884	兼職人員酬金	2,884	2,884	0	
1,007	919	加(夜)班費	1,007	1,007	0	
1,007	919	未休假加班費	1,007	1,007	0	
9,201	8,055	獎金	8,055	8,055	0	
3,931	3,530	考績獎金	3,530	3,530	0	
5,269	4,525	年終獎金	4,525	4,525	0	
7,628	7,098	退休及卹償金	7,593	7,593	0	
7,582	7,098	職員退休及離職金	7,593	7,593	0	
45		卹償金	0	0	0	
5,526	4,435	福利費	4,435	4,435	0	
4,416	3,705	分擔員工保險費	3,705	3,705	0	
66	70	傷病醫藥費	70	70	0	
1,044	660	其他福利費	660	660	0	
2,623	3,309	服務費用	3,897	3,897	0	
421	780	水電費	566	566	0	
395	720	工作場所電費	506	506	0	
26	60	工作場所水費	60	60	0	
71	85	郵電費	85	85	0	
24	25	郵費	25	25	0	
46	60	電話費	60	60	0	
20	25	旅運費	25	25	0	
20	25	國內旅費	25	25	0	
2		印刷裝訂與廣告費	0	0	0	
2		印刷及裝訂費	0	0	0	
592	588	修理保養及保固費	1,333	1,333	0	

新北市立尖山國民中學
新北市地方教育發展基金
各項費用彙計表
中華民國114年度

單位：新臺幣千元

前年度 決算數	上年度 預算數	科目	本年度預算數			
			合計	國民教育計畫	建築及設備計畫	
508	361	一般房屋修護費	361	361	0	
42	130	機械及設備修護費	130	130	0	
43	97	雜項設備修護費	842	842	0	
1,423	1,705	一般服務費	1,751	1,751	0	
79	684	外包費	684	684	0	
1,236	856	計時與計件人員酬金	890	890	0	
108	165	體育活動費	177	177	0	
22	54	專業服務費	65	65	0	
	10	講課鐘點、稿費、出席審查及查詢費	10	10	0	
22	22	委託檢驗(定)試驗認證費	22	22	0	
	22	其他專業服務費	33	33	0	
72	72	公共關係費	72	72	0	
72	72	公共關係費	72	72	0	
529	595	材料及用品費	610	610	0	
7	3	使用材料費	3	3	0	
7	3	燃料	3	3	0	
522	592	用品消耗	607	607	0	
223	229	辦公(事務)用品	246	246	0	
29	57	農業與園藝用品及環境美化費	57	57	0	
3	3	醫療用品(非醫療院所使用)	3	3	0	
267	303	其他用品消耗	301	301	0	
188	124	租金、償債、利息及相關手續費	124	124	0	
188	124	機器租金	124	124	0	
188	124	機械及設備租金	124	124	0	

新北市立尖山國民中學
新北市地方教育發展基金
各項費用彙計表
中華民國114年度

單位：新臺幣千元

前年度 決算數	上年度 預算數	科目	本年度預算數			
			合計	國民教育計畫	建築及設備計畫	
93	200	購建固定資產、無形資產、非理財目的之長期投資及營舍與設施工程支出	200	0	200	
93	200	購建固定資產	200	0	200	
	50	購置機械及設備	50	0	50	
93	150	購置雜項設備	150	0	150	
847	914	會費、捐助、補助、分攤、照護、救濟與交流活動費	902	902	0	
1	7	會費	7	7	0	
1	6	學術團體會費	6	6	0	
	1	職業團體會費	1	1	0	
810	878	捐助、補助與獎助	866	866	0	
757	809	獎助學員生給與	796	796	0	
53	69	其他捐助、補助與獎助	70	70	0	
36	29	補貼、獎勵、慰問、照護與救濟	29	29	0	
18	17	獎勵費用	11	11	0	
18	12	慰問、照護及濟助金	18	18	0	
74,666	73,816	合計	72,093	71,893	200	

新北市立尖山國民中學
新北市地方教育發展基金
預計平衡表
中華民國114年12月31日

單位：新臺幣千元

112年12月31日 實 際 數	科 目	114年12月31日 預 計 數	113年12月31日 預 計 數	比較增減
11,368	資 產 合 計	11,168	11,268	-100
11,368	資 產	11,168	11,268	-100
10,913	流動資產	10,713	10,813	-100
10,913	現金	10,713	10,813	-100
10,913	銀行存款	10,713	10,813	-100
0	應收款項	0	0	0
0	應收收益	0	0	0
0	預付款項	0	0	0
0	預付費用	0	0	0
0	投資、長期應收款 項、貸墊款及準備金	0	0	0
0	準備金	0	0	0
0	退休及離職準備 金	0	0	0
455	其他資產	455	455	0
455	什項資產	455	455	0
455	暫付及待結轉帳 項	455	455	0
1,232,797	代管資產	1,232,797	1,232,797	0
-1,232,797	應付代管資產	-1,232,797	-1,232,797	0
9,273	負 債	9,273	9,273	0
8,546	流動負債	8,546	8,546	0
8,546	應付款項	8,546	8,546	0
8,546	應付代收款	8,546	8,546	0
0	應付費用	0	0	0
728	其他負債	728	728	0
728	什項負債	728	728	0
728	存入保證金	728	728	0
0	應付退休及離職 金	0	0	0
0	暫收及待結轉帳 項	0	0	0
2,095	基金餘額	1,895	1,995	-100
2,095	基金餘額	1,895	1,995	-100
2,095	基金餘額	1,895	1,995	-100
2,095	累積餘額	1,895	1,995	-100
11,368	負債及基金餘額合計	11,168	11,268	-100

信託代理與保證資產
保證品

59 信託代理與保證負債
59 應付保證品

59
59

新北市立尖山國民中學
 新北市地方教育發展基金

資本資產明細表

中華民國114年度

單位：新臺幣千元

項 目	取得成本 (期初餘額)	以前年度 累計折舊/ 長期投資 評價	本 年 度 變 動				本年度累 計折舊/長 期投資評 價變動數	期末餘額	
			增 加		減 少				主要增減 原因說明
			金 額	類 型	金 額	類 型			
非理財目的之長期投資									
土地									
土地改良物	16,311	6,052					605	9,654	
房屋及建築	16,143	4,289					319	11,535	
機械及設備	9,351	6,738	50	(1)			654	2,009	
交通及運輸設備	2,720	1,075					96	1,549	
雜項設備	13,469	9,142	150	(1)			1,018	3,459	
購建中固定資產									
租賃資產									
租賃權益改良									
電腦軟體	46				9	(11)		37	
權利									
發展中之無形資產									
其他無形資產									
遞耗資產									
其他									
合計	58,040	27,296	200		9		2,692	28,243	

註：