

中華民國113年度

# 新 北 市 總 預 算

新北市政府教育局主管

新北市地方教育發展基金  
新北市立尖山國民中學

附屬單位預算之分預算  
(非營業部分)

(法定版)

新北市立尖山國民中學編



新北市立尖山國民中學  
新北市地方教育發展基金  
目 次  
中 華 民 國 113 年度

一、業務計畫及預算說明.....	第	1	-	4	頁
二、預算主要表					
1、基金來源、用途及餘絀預計表.....	第	5	-	5	頁
2、基金來源、用途及餘絀預計表說明.....	第	6	-	6	頁
3、現金流量預計表.....	第	7	-	7	頁
三、預算明細表					
1、基金來源明細表.....	第	8	-	8	頁
2、基金用途明細表.....	第	9	-	12	頁
四、預算附表					
單位(或計畫)成本分析表.....	第	13	-	13	頁
五、預算參考表					
1、5年來主要業務計畫分析表.....	第	14	-	14	頁
2、員工人數彙計表.....	第	15	-	15	頁
3、用人費用彙計表-依人員別.....	第	16	-	17	頁
4、用人費用彙計表-依用途別.....	第	18	-	19	頁
5、各項費用彙計表.....	第	20	-	22	頁
六、附 錄					
1、預計平衡表.....	第	23	-	23	頁
2、資本資產明細表.....	第	24	-	24	頁



# 新 北 市 立 尖 山 國 民 中 學

## 新 北 市 地 方 教 育 發 展 基 金

### 業務計畫及預算說明

中華民國 113 年度

#### 壹、基金概況

##### 一、設立宗旨及願景

- (一)本校依據「國民教育法」之規定辦理，以養成德、智、體、群、美五育均衡發展之健全國民為宗旨。
- (二)本校自 99 年度起依教育經費編列與管理法第 13 條規定設置「新北市地方教育發展基金」，以促進教育健全發展，提昇教育經費運用績效。

##### 二、施政重點

- (一)培育五育兼備，多元性向發展之健全國民。
- (二)加強生活教育，引導人生正確價值方向和行為態度。
- (三)陶冶並平衡身心發展，促進並調和群己關係。
- (四)形塑優質化校園，發揮境教潛移默化功效。
- (五)發揮輔導效能，防止高關懷學生中輟，建立友善校園。

##### 三、組織概況

本校設置校長 1 人，綜理全校校務，下設教務處、學務處、總務處、輔導處、附設幼兒園、人事室及會計室等單位，員額編制教師 46 人、教保員 1 人、職員 6 人、工友 3 人，共計 57 人。

##### 四、基金歸類及屬性

本基金係預算法第 4 條第 1 項第 2 款所定，特定收入來源，供特殊用途之特別收入基金，並編製附屬單位預算。

#### 貳、業務計畫

單位：新臺幣千元

## 一、基金來源

來源別	本年度預算數	實施內容
勞務收入	55	服務收入 5 萬 5 千元。
財產收入	194	權利金收入 18 萬 8 千元、利息收入 6 千元。
政府撥入收入	73,029	公庫撥款收入 7,302 萬 9 千元。
教學收入	426	學雜費收入 42 萬 6 千元。
其他收入	12	雜項收入 1 萬 2 千元。

## 二、基金用途

業務計畫	本年度預算數	實施內容
國民教育業務計畫	73,616	本年度預算編列 7,361 萬 6 千元，計有普通班 16 班、特教班 1 班、附設幼兒園 1 班，合計 18 班，學生人數 373 人。本計畫擬新購各科教學設備，充實各科教材，以提高教學效能，革新教學方法；辦理場地開放、藝文競賽、數位教學、科學推廣、學生輔導等項目，以期透過各項活動，強健學生身心體魄，增進學生生活智慧；配合校務推動行政處室支援工作，進而增進運作效能。
建築及設備業務計畫	200	本年度預算編列 20 萬元，計有其他設備 20 萬元，辦理充實各項教學及辦公設備，充實學校館藏圖書。

## 參、預算概要

### 一、基金來源及用途之預計

(一)本年度基金來源 7,371 萬 6 千元，較上年度預算數 6,835 萬 8 千元，增加 535 萬 8 千元，約 7.84%，主要係公庫撥款收入增加所致。

(二)本年度基金用途 7,381 萬 6 千元，較上年度預算數 6,845 萬 8 千元，增加 535 萬 8 千元，約 7.83%，主要係用人費用增加所致。

## 二、基金餘絀之預計

本年度基金來源及用途相抵後，差短為 10 萬元，與上年度預算數相同，將移用以前基金餘額 10 萬元支應。

## 三、補辦預算事項：無。

## 肆、以前年度計畫實施成果概述

一、前（111）年度計畫實施成果概述：基金來源決算數 7,411 萬 6,655 元，基金用途決算數 7,329 萬 6,843 元，賸餘數 81 萬 9,812 元。

二、上年度已過期間（112 年 1 月 1 日至 6 月 30 日止）計畫實施成果概述：

(一)基金來源部分：徵收及依法分配收入 2,000 元、勞務收入 9 萬 1,895 元、財產收入 9 萬 5,233 元、政府撥入收入 4,902 萬 63 元、教學收入 22 萬 1,200 元、其他收入 1 萬 4,882 元。

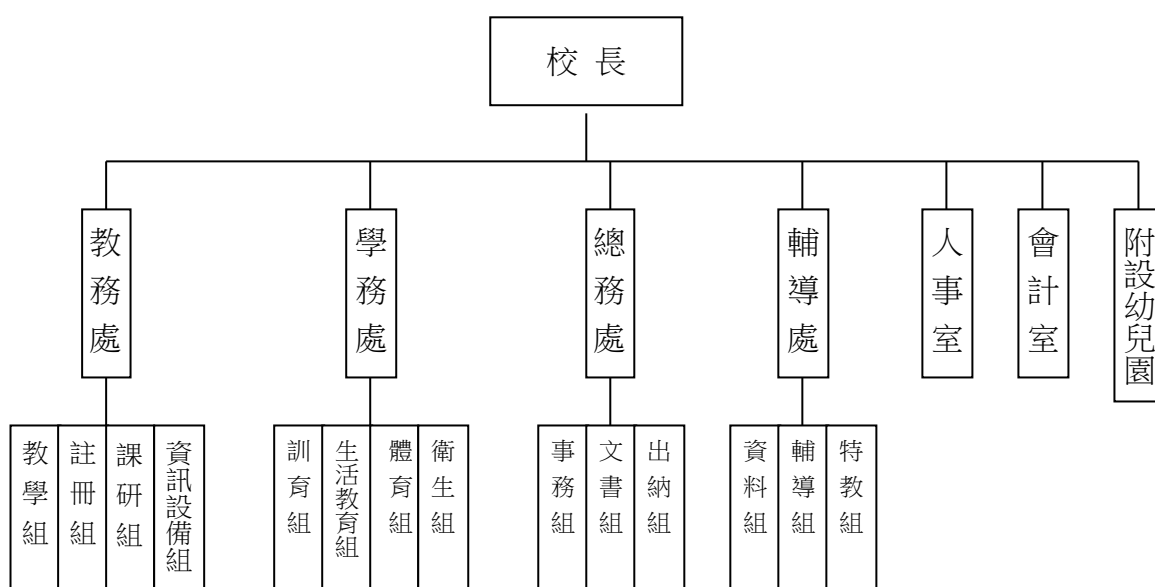
(二)基金用途部分：國民教育業務計畫 4,160 萬 4,709 元、建築及設備業務計畫 9 萬 668 元。

(三)總計 112 年上半年賸餘數 774 萬 9,896 元。

## 伍、組織系統圖

### 新北市立尖山國民中學

#### 組織系統圖



員額編制表																						
教育人員					公務人員													技工工友				編制員額總計
總班級數	總教師人數	校長	教保員	專任運動教練	組長	幹事	護理師或護士	營養師	主任(人)	助理員(人)	書記(人)	人事管理員	主任(會)	佐理員(會)	會計員	留用人員	合計	技工	工友	廚工	合計	
18	45	1	1	1	3	2	1					(1)			(1)		6		3		3	57



新北市立尖山國民中學  
 新北市地方教育發展基金  
**基金來源、用途及餘絀預計表**  
 中華民國113年度

單位：新臺幣千元

前年度決算數	項 目	本年度預算數	上年度預算數	比較增減(一)
74,117	基金來源	73,716	68,358	5,358
13	徵收及依法分配收入	0	0	0
13	違規罰款收入	0	0	0
150	勞務收入	55	55	0
150	服務收入	55	55	0
179	財產收入	194	194	0
2	財產處分收入	0	0	0
173	權利金收入	188	188	0
4	利息收入	6	6	0
73,306	政府撥入收入	73,029	67,671	5,358
73,306	公庫撥款收入	73,029	67,671	5,358
435	教學收入	426	426	0
435	學雜費收入	426	426	0
34	其他收入	12	12	0
34	雜項收入	12	12	0
73,297	基金用途	73,816	68,458	5,358
73,152	國民教育計畫	73,616	68,258	5,358
73,152	國民中學教育	73,616	68,258	5,358
145	建築及設備計畫	200	200	0
0	交通及運輸設備	0	0	0
145	其他設備	200	200	0
820	本期賸餘（短絀－）	-100	-100	0
774	期初基金餘額	1,493	674	820
0	解繳公庫	0	0	0
1,593	期末基金餘額	1,393	574	820

備註：

新北市立尖山國民中學  
新北市地方教育發展基金  
基金來源、用途及餘絀預計表說明  
中華民國 113 年度

壹、基金來源：

- 一、勞務收入：本年度預算數為 5 萬 5 千元，主要為場地租借 5 萬 5 千元。
- 二、財產收入：本年度預算數為 19 萬 4 千元，主要為食品及文具委外販售權利金 18 萬 8 千元、專戶利息收入 6 千元。
- 三、政府撥入收入：本年度預算數為 7,302 萬 9 千元，主要為市庫撥款收入 7,302 萬 9 千元。
- 四、教學收入：本年度預算數為 42 萬 6 千元，主要為幼兒園學費 37 萬 8 千元、幼兒園學生活動費 4 萬 8 千元。
- 五、其他收入：本年度預算數為 1 萬 2 千元，主要為資源回收 1 萬 2 千元。

貳、基金用途：

- 一、國民教育業務計畫：本年度預算數為 7,361 萬 6 千元，主要擬新購各科教學設備，充實各科教材，以提高教學效能，革新教學方法；辦理場地開放、藝文競賽、數位教學、科學推廣、學生輔導等項目，以期透過各項活動，強健學生身心體魄，增進學生生活智慧；配合校務推動行政處室支援工作，進而增進運作效能。
- 二、建築及設備業務計畫：本年度預算數為 20 萬元，包括其他設備 20 萬元，主要係辦理充實各項教學及辦公設備以改善教學環境，增進教學效能。

新北市立尖山國民中學  
新北市地方教育發展基金  
**現金流量預計表**  
中華民國113年度

單位：新臺幣千元

項	目	預	算	數	說	明
業務活動之現金流量						
本期賸餘(短絀)				-100		
調整非現金項目				0		
流動資產淨減(淨增)				0		
流動負債淨增(淨減)				0		
業務活動之淨現金流入(流出)				-100		
其他活動之現金流量						
增加短期債務及其他負債				0		
增加其他負債				0		
增加其他資產				0		
增加其他資產				0		
其他活動之淨現金流入(流出)				0		
現金及約當現金之淨增(淨減)				-100		
期初現金及約當現金				12,888		
期末現金及約當現金				12,788		

註：

新北市立尖山國民中學  
 新北市地方教育發展基金  
**基金來源明細表**  
 中 華 民 國 113年 度

單位：新臺幣千元

科目及業務項目	單 位	預 算 數			說 明
		數量 (業務量)	利(費)率	金 額	
勞務收入				55	
服務收入	年	1	55,000	55	場地租借(收支併列)-新 北市市管公有房舍屋頂 設置太陽光電發電系統 標租案獎勵 金33,000元,場地租 借22,000元
財產收入				194	
權利金收入	年	1	188,000	188	食品及文具委外販售權 利金(收支併列)
利息收入	年	1	6,000	6	專戶利息收入
政府撥入收入				73,029	
公庫撥款收入	年	1	73,029,000	73,029	市庫撥款收入
教學收入				426	
學雜費收入	年	1	378,000	378	學費-幼兒園
學雜費收入	年	1	48,000	48	學生活動費(收支併 列)-幼兒園
其他收入				12	
雜項收入	年	1	12,000	12	資源回收(收支併列)
總 計：				73,716	

新北市立尖山國民中學  
 新北市地方教育發展基金  
**基金用途明細表**  
 中華民國113年度

單位：新臺幣千元

前年度 決算數	業務計畫及 用途別科目	本年度 預算數	上年度 預算數	計畫內容說明
73,152	53 國民教育計畫	73,616	68,258	
73,152	531 國民中學教育	73,616	68,258	
68,835	1 用人費用	68,674	63,983	
42,466	11 正式員額薪資	45,283	40,621	
40,180	113 職員薪金	44,133	39,471	教職員薪資
1,518		0	0	
768	114 工員工資	1,150	1,150	工友及廚工薪資
3,773	12 聘僱及兼職人員薪資	2,884	3,181	
2,538	124 兼職人員酬金	2,800	2,800	兼代課鐘點費
1,235		0	0	
0		84	84	人事、主計兼職費
0		0	297	
919	13 加(夜)班費	919	878	
919	134 未休假加班費	919	878	未休假加班費
9,263	15 獎金	8,055	8,055	
4,159	151 考績獎金	3,530	3,530	教職員工考績獎金
5,103	152 年終獎金	4,525	4,525	教職員工年終獎金
7,199	16 退休及卹償金	7,098	7,098	
370	161 職員退休及離職金	210	210	長期代理代課教師退職準備金
6,773		3,852	3,852	教職員退撫基金提撥
0		3,036	3,036	教職員退休金、撫慰金、獎勵金
10	162 工員退休及離職金	0	0	
45	163 卹償金	0	0	
5,215	18 福利費	4,435	4,150	
4,339	181 分擔員工保險費	3,705	3,705	教職員工公保、勞保、健保
70	183 傷病醫藥費	70	70	教職員健康檢查費
559	18Y 其他福利費	40	40	教職員休假補助費(逾10日)
247		300	15	公教人員各項補助(婚喪及生育補助、子女教育補助相關費用)
0		320	320	教職員休假補助費(10日內)
2,645	2 服務費用	3,309	2,693	
501	21 水電費	780	560	
0	212 工作場所電費	214	0	學校教室冷氣電費
24		0	0	
0		40	40	食品及文具委外販售權利金(收支併列)-電費
452		466	460	電費
22	214 工作場所水費	60	60	水費
3		0	0	
84	22 郵電費	85	85	
30	221 郵費	25	25	郵資
54	222 電話費	60	60	全校電話費
0	23 旅運費	25	25	
0	231 國內旅費	25	25	校外教學-國內旅費

新北市立尖山國民中學  
新北市地方教育發展基金  
**基金用途明細表**  
中華民國113年度

單位：新臺幣千元

前年度 決算數	業務計畫及 用途別科目	本年度 預算數	上年度 預算數	計畫內容說明
224	<b>印刷裝訂與廣告費</b>	0	0	
2241	印刷及裝訂費	0	0	
56425	<b>修理保養及保固費</b>	588	568	
427252	一般房屋修護費	242	242	辦公房屋相關建物修繕
20		0	0	
16		119	119	食品及文具委外販售權利金(收支併列)-辦公房屋相關建物修繕
73255	機械及設備修護費	130	130	各項機械及設備修繕
28257	雜項設備修護費	22	22	飲水設備維護費
0		55	55	場地租借(收支併列)-新北市市管公有房舍屋頂設置太陽光電發電系統標租案獎勵金33,000元、場地租借(收支併列)22,000元-雜項設備維護費
0		20	0	校園AED維護費
1,37927	<b>一般服務費</b>	1,705	1,329	
79279	外包費	60	60	校園保全服務費
0		624	0	庶務性工作委外辦理費用
1,04827D	計時與計件人員酬金	0	343	
116		0	0	
30		0	0	
0		856	818	校園門禁安全維護費-僱用專人值勤2人薪資、保險、年終工作獎金及退職準備金
10627F	體育活動費	165	108	教職員工文康活動費
4428	<b>專業服務費</b>	54	54	
0285	講課鐘點、稿費、出席審查及查詢費	10	10	講師鐘點費
16287	委託檢驗(定)試驗認證費	22	22	高低壓供電電氣技工維護費
5		0	0	
2228Y	其他專業服務費	22	22	校園環境維護費用
7229	<b>公共關係費</b>	72	72	
72291	公共關係費	72	72	應業務需要加強公共關係之費用
6083	<b>材料及用品費</b>	595	591	
431	<b>使用材料費</b>	3	3	
4312	燃料	3	3	割草機用燃料及油料
60432	<b>用品消耗</b>	592	588	
190321	辦公(事務)用品	0	0	
10		0	0	
56		0	0	
8		27	22	電腦設備及維護管理費
0		202	199	辦公費-辦公及教學相關用品

新北市立尖山國民中學  
新北市地方教育發展基金  
**基金用途明細表**  
中華民國113年度

單位：新臺幣千元

前年度 決算數	業務計畫及 用途別科目	本年度 預算數	上年度 預算數	計畫內容說明
12323	農業與園藝用品及環境美化費	45	51	校園綠美化及環境清潔衛生用品
5		12	12	資源回收(收支併列)-校園綠美化及環境清潔衛生用品
3		0	0	
3328	醫療用品(非醫療院所使用)	3	3	健康中心衛生保健費
23532Y	其他用品消耗	20	20	社團活動經費
19		0	0	
48		10	10	食品及文具委外販售權利金(收支併列)-各項活動經費
15		5	4	特教班常年事務費
0		5	4	特教班教材編輯費
0		48	48	學生活動費(收支併列)-幼兒園教學活動所需相關費用、物品
0		6	6	推動學校健康促進政策經費
0		180	180	體育班相關經費
0		29	29	運動會相關經費
1034	租金、償債、利息及相關手續費	124	124	
10343	機器租金	124	124	
103432	機械及設備租金	124	124	影印機、快速複印機租賃費
9607	會費、捐助、補助、分攤、照護、救濟與交流活動費	914	867	
171	會費	7	7	
1712	學術團體會費	6	6	童軍、體育相關團體會費
0713	職業團體會費	1	1	護理師護士公會會費
90172	捐助、補助與獎助	878	849	
8726	獎助學員生給與	19	19	食品及文具委外販售權利金(收支併列)-清寒學生獎助學金
848		50	50	國中原住民學生獎學金
0		48	48	優秀學生獎勵金
0		692	666	低收入戶、中低收入戶、身心障礙及家庭突遭變故學生午餐補助
4572Y	其他捐助、補助與獎助	2	2	幼兒園兒童節禮物
0		20	20	獎勵學生之獎品
0		47	44	教師節紀念品
5874	補貼、獎勵、慰問、照護與救濟	29	11	
28743	獎勵費用	17	11	資深優良教師獎勵金
18		0	0	
12744	慰問、照護及濟助金	0	0	
0		12	0	退休(職)人員三節慰問金

新北市立尖山國民中學  
新北市地方教育發展基金  
**基金用途明細表**  
中華民國113年度

單位：新臺幣千元

前年度 決算數	業務計畫及 用途別科目		本年度 預算數	上年度 預算數	計畫內容說明
1455M	建築及設備計畫		200	200	
1455M4	其他設備		200	200	
1455	購建固定資產、無形資 產、非理財目的之長期投 資及營舍與設施工程支出		200	200	
14551	購建固定資產		200	200	
0514	購置機械及設備		50	50	充實各項教學及辦公設備
45516	購置雜項設備		50	50	充實各項教學及辦公設備
100			15	15	充實學校館藏圖書
0			85	85	充實各項教學及辦公設備
73,297	總計		73,816	68,458	



新北市立尖山國民中學  
 新北市地方教育發展基金  
 單位（或計畫）成本分析表  
 中華民國 113 年度

單位：新臺幣千元

計 畫 別	單位	單位成本 (元)或 平 均 利 (費) 率	數量	預 算 數	說 明
國民教育計畫				73,616	
國民中學教育				73,616	
建築及設備計畫				200	
其他設備				200	
合 計				73,816	

新北市立尖山國民中學  
新北市地方教育發展基金  
5 年來主要業務計畫分析表

中 華 民 國 113 年 度

單位：新臺幣千元

年 度 及 項 目	單位	數量	單位成 本(元)或平 均利(費)率	預（決）算 數	說 明
本年度預算數				73,816	
國民教育計畫				73,616	
建築及設備計畫				200	
上年度預算數				68,458	
國民教育計畫				68,258	
建築及設備計畫				200	
前年度決算數				73,297	
國民教育計畫				73,152	
建築及設備計畫				145	
110年度決算數				71,505	
國民教育計畫				71,115	
建築及設備計畫				390	
109年度決算數				72,591	
國民教育計畫				71,839	
建築及設備計畫				752	

## 員工人數彙計表

單位:人

註1：1.聘用及約僱人員係指基金按其法定組織編制，依「聘用人員聘用條例」及「行政院與所屬中央及地方各機關約僱人員僱用辦法」規定聘用或約僱之人員，非依前開規定之聘僱人員，概不列入本表。  
2.其他兼任人員係指有關機關兼辦基金業務之現職人員，應說明領有兼職酬金之人數。

註2：僱用專人值勤2人。

新  
北  
市  
立  
尖  
新  
北  
市  
地  
方  
用  
人  
費  
用  
中  
華  
民  
國

[illegible]

1、「計時與計件人員酬金」：僱用專人值勤856千元。

2、考績獎金：依公務人員考績法第7、8、12條暨公立高級中等以下學校教師成績考核辦法第4條等規定，預算人數42人，預算金額為3,530千元。年終獎金：依據行政院各年度訂定之軍公教人員年終工作獎金發給注意事項，預算人數55人，預算金額為4,525千元。

山國民中學  
教育發展基金  
彙計表  
113年度

單位：新臺幣千元

[illegible]

新北市立尖  
新北市地方  
**用人費用**  
中華民國

科 目	正式員 額薪資	聘僱人 員薪資	加(夜) 班費	津 貼	獎 金			退休及
					年終獎金	考績獎金	其他	退休金
總 計	45,283		919		4,525	3,530		7,098
國民教育計畫	45,283		919		4,525	3,530		7,098
職員薪金	44,133							
工員工資	1,150							
兼職人員酬金								
未休假加班費			919					
考績獎金						3,530		
年終獎金					4,525			
職員退休及離職金								7,098
分擔員工保險費								
傷病醫藥費								
其他福利費								

1、「計時與計件人員酬金」：僱用專人值勤856千元。

2、考績獎金：依公務人員考績法第7、8、12條暨公立高級中等以下學校教師成績考核辦法第4條等規定，預算人數42人，預算金額為3,530千元。年終獎金：依據行政院各年度訂定之軍公教人員年終工作獎金發給注意事項，預算人數55人，預算金額為4,525千元。

山國民中學  
教育發展基金  
彙計表  
113年度

單位：新臺幣千元

卹償金	資遣費	福 利 費				提繳費	合 計	兼任人員 用人費用	總 計
		分擔保 險費	傷病醫 藥費	提撥福 利金	其他				
		3,705	70		660		65,790	2,884	68,674
		3,705	70		660		65,790	2,884	68,674
							44,133		44,133
							1,150		1,150
								2,884	2,884
							919		919
							3,530		3,530
							4,525		4,525
							7,098		7,098
		3,705					3,705		3,705
			70				70		70
					660		660		660

新北市立尖山國民中學  
 新北市地方教育發展基金  
**各項費用彙計表**  
 中華民國113年度

單位：新臺幣千元

前 年 度 決 算 數	上 年 度 預 算 數	科 目	本 年 度 預 算 數				
			合 計	國民教育計畫	建築及設備計畫		
68,835	63,983	用人費用	68,674	68,674	0		
42,466	40,621	正式員額薪資	45,283	45,283	0		
41,698	39,471	職員薪金	44,133	44,133	0		
768	1,150	工員工資	1,150	1,150	0		
3,773	3,181	聘僱及兼職人員薪資	2,884	2,884	0		
3,773	3,181	兼職人員酬金	2,884	2,884	0		
919	878	加（夜）班費	919	919	0		
919	878	未休假加班費	919	919	0		
9,263	8,055	獎金	8,055	8,055	0		
4,159	3,530	考績獎金	3,530	3,530	0		
5,103	4,525	年終獎金	4,525	4,525	0		
7,199	7,098	退休及卹償金	7,098	7,098	0		
7,143	7,098	職員退休及離職金	7,098	7,098	0		
10		工員退休及離職金	0	0	0		
45		卹償金	0	0	0		
5,215	4,150	福利費	4,435	4,435	0		
4,339	3,705	分擔員工保險費	3,705	3,705	0		
70	70	傷病醫藥費	70	70	0		
806	375	其他福利費	660	660	0		
2,645	2,693	服務費用	3,309	3,309	0		
501	560	水電費	780	780	0		
476	500	工作場所電費	720	720	0		
25	60	工作場所水費	60	60	0		
84	85	郵電費	85	85	0		
30	25	郵費	25	25	0		
54	60	電話費	60	60	0		
	25	旅運費	25	25	0		
	25	國內旅費	25	25	0		
2		印刷裝訂與廣告費	0	0	0		
2		印刷及裝訂費	0	0	0		



新北市立尖山國民中學  
 新北市地方教育發展基金  
**各項費用彙計表**  
 中華民國113年度

單位：新臺幣千元

前 年 度 算 數	上 年 度 預 算 數	科 目	本 年 度 預 算 數				
			合 計	國民教育計畫	建築及設備計畫		
564	568	修理保養及保固費	588	588	0		
462	361	一般房屋修護費	361	361	0		
73	130	機械及設備修護費	130	130	0		
28	77	雜項設備修護費	97	97	0		
1,379	1,329	一般服務費	1,705	1,705	0		
79	60	外包費	684	684	0		
1,193	1,161	計時與計件人員酬金	856	856	0		
106	108	體育活動費	165	165	0		
44	54	專業服務費	54	54	0		
	10	講課鐘點、稿費、出席審查及查詢費	10	10	0		
22	22	委託檢驗(定)試驗認證費	22	22	0		
22	22	其他專業服務費	22	22	0		
72	72	公共關係費	72	72	0		
72	72	公共關係費	72	72	0		
608	591	材料及用品費	595	595	0		
4	3	使用材料費	3	3	0		
4	3	燃料	3	3	0		
604	588	用品消耗	592	592	0		
263	221	辦公（事務）用品	229	229	0		
21	63	農業與園藝用品及環境美化費	57	57	0		
3	3	醫療用品(非醫療院所使用)	3	3	0		
317	301	其他用品消耗	303	303	0		
103	124	租金、償債、利息及相關手續費	124	124	0		
103	124	機器租金	124	124	0		
103	124	機械及設備租金	124	124	0		

新北市立尖山國民中學  
 新北市地方教育發展基金  
**各項費用彙計表**  
 中華民國113年度

單位：新臺幣千元

前 年 度 決 算 數	上 年 度 預 算 數	科 目	本 年 度 預 算 數				
			合 計	國民教育計 畫	建築及設備 計畫		
145	200	購建固定資產、無形資產、非理財目的之長期投資及營舍與設施工程支出	200	0	200		
145	200	購建固定資產	200	0	200		
	50	購置機械及設備	50	0	50		
145	150	購置雜項設備	150	0	150		
960	867	會費、捐助、補助、分攤、照護、救濟與交流活動費	914	914	0		
1	7	會費	7	7	0		
1	6	學術團體會費	6	6	0		
	1	職業團體會費	1	1	0		
901	849	捐助、補助與獎助	878	878	0		
856	783	獎助學員生給與	809	809	0		
45	66	其他捐助、補助與獎助	69	69	0		
58	11	補貼、獎勵、慰問、照護與救濟	29	29	0		
46	11	獎勵費用	17	17	0		
12		慰問、照護及濟助金	12	12	0		
73,297	68,458	合 計	73,816	73,616	200		

新北市立尖山國民中學  
 新北市地方教育發展基金  
**預計平衡表**  
 中華民國113年12月31日

單位：新臺幣千元

111年12月31日 實 際 數	科 目	113年12月31日 預 計 數	112年12月31日 預 計 數	比較增減
13,197	資 產 合 計	12,997	13,097	-100
13,197	資 產	12,997	13,097	-100
12,988	流動資產	12,788	12,888	-100
12,988	現金	12,788	12,888	-100
12,988	銀行存款	12,788	12,888	-100
0	應收款項	0	0	0
0	應收收益	0	0	0
0	預付款項	0	0	0
0	預付費用	0	0	0
0	投資、長期應收款 項、貸墊款及準備金	0	0	0
0	準備金	0	0	0
0	退休及離職準備 金	0	0	0
209	其他資產	209	209	0
209	什項資產	209	209	0
209	暫付及待結轉帳 項	209	209	0
1,115,769	代管資產	1,115,769	1,115,769	0
-1,115,769	應付代管資產	-1,115,769	-1,115,769	0
11,604	負 債	11,604	11,604	0
10,453	流動負債	10,453	10,453	0
10,453	應付款項	10,453	10,453	0
10,453	應付代收款	10,453	10,453	0
0	應付費用	0	0	0
1,151	其他負債	1,151	1,151	0
1,151	什項負債	1,151	1,151	0
1,151	存入保證金	1,151	1,151	0
0	應付退休及離職 金	0	0	0
0	暫收及待結轉帳 項	0	0	0
1,593	基金餘額	1,393	1,493	-100
1,593	基金餘額	1,393	1,493	-100
1,593	基金餘額	1,393	1,493	-100
1,593	累積餘額	1,393	1,493	-100
13,197	負債及基金餘額合計	12,997	13,097	-100

信託代理與保證資產  
保證品

59 信託代理與保證負債  
59 應付保證品

59  
59

新北市立尖山國民中學  
新北市地方教育發展基金

**資本資產明細表**

中華民國113年度

單位：新臺幣千元

項 目	取得成本 (期初餘額)	以前年度 累計折舊/ 長期投資 評價	本 年 度 變 動					本年度累 計折舊/長 期投資評 價變動數	期末餘額
			增 加		減 少		主要增減 原因說明		
			金 額	類型	金 額	類型			
非理財目的之長期投資									
土地									
土地改良物	9,174	4,009						605	4,560
房屋及建築	16,143	3,969						319	11,856
機械及設備	9,059	7,232	50	(1)				654	1,223
交通及運輸設備	2,676	807						96	1,774
雜項設備	14,118	9,104	150	(1)				1,018	4,146
購建中固定資產									
租賃資產									
租賃權益改良									
電腦軟體									
權利									
發展中之無形資產									
其他無形資產									
遞耗資產									
其他									
合計	51,171	25,121	200					2,692	23,558

註：