

中華民國115年度

新北市總預算案

新北市政府教育局主管

新北市地方教育發展基金

新北市立尖山國民中學

附屬單位預算之分預算

(非營業部分)

新北市立尖山國民中學編

新北市立尖山國民中學
新北市地方教育發展基金
目 次
中 華 民 國 115 年 度

一、業務計畫及預算說明.....	第	1	-	4	頁
二、預算主要表					
1、基金來源、用途及餘絀預計表.....	第	5	-	5	頁
2、基金來源、用途及餘絀預計表說明.....	第	6	-	6	頁
3、現金流量預計表.....	第	7	-	7	頁
三、預算明細表					
1、基金來源明細表.....	第	8	-	8	頁
2、基金用途明細表.....	第	9	-	12	頁
四、預算附表					
單位(或計畫)成本分析表.....	第	13	-	13	頁
五、預算參考表					
1、5年來主要業務計畫分析表.....	第	14	-	14	頁
2、員工人數彙計表.....	第	15	-	15	頁
3、用人費用彙計表-依人員別.....	第	16	-	17	頁
4、用人費用彙計表-依用途別.....	第	18	-	19	頁
5、各項費用彙計表.....	第	20	-	22	頁
6、補辦預算明細表.....	第	23	-	23	頁
六、附 錄					
1、預計平衡表.....	第	24	-	24	頁
2、資本資產明細表.....	第	25	-	25	頁

新北市立尖山國民中學

新北市地方教育發展基金

業務計畫及預算說明

中華民國 115 年度

壹、基金概況

一、設立宗旨及願景

- (一)本校依據「國民教育法」之規定辦理，以養成德、智、體、群、美五育均衡發展之健全國民為宗旨。
- (二)本校自 99 年度起依教育經費編列與管理法第 13 條規定設置「新北市地方教育發展基金」，以促進教育健全發展，提昇教育經費運用績效。

二、施政重點

- (一)培育五育兼備，多元性向發展之健全國民。
- (二)加強生活教育，引導人生正確價值方向和行為態度。
- (三)陶冶並平衡身心發展，促進並調和群己關係。
- (四)形塑優質化校園，發揮境教潛移默化功效。
- (五)發揮輔導效能，防止高關懷學生中輟，建立友善校園。

三、組織概況

本校設置校長 1 人，綜理全校校務，下設教務處、學務處、總務處、輔導處、附設幼兒園、人事室及會計室等單位，員額編制教師 49 人、教保員 1 人、職員 6 人、工友 3 人，共計 60 人。

四、基金歸類及屬性

本基金係預算法第 4 條第 1 項第 2 款所定，特定收入來源，供特殊用途之特別收入基金，並編製附屬單位預算。

貳、業務計畫

單位：新臺幣千元

一、基金來源

來源別	本年度預算數	實施內容
財產收入	187	權利金收入 18 萬 1 千元、利息收入 6 千元。
政府撥入收入	74,129	公庫撥款收入 7,412 萬 9 千元。
規費收入	720	使用規費收入 72 萬元。
教學收入	379	學雜費收入 37 萬 9 千元。
其他收入	12	雜項收入 1 萬 2 千元。

二、基金用途

業務計畫	本年度預算數	實施內容
國民教育業務計畫	75,477	本年度預算編列 7,547 萬 7 千元，計有普通班 17 班、特教班 1 班、附設幼兒園 1 班，合計 19 班，學生人數 443 人。本計畫擬新購各科教學設備，充實各科教材，以提高教學效能，革新教學方法；辦理場地開放、藝文競賽、數位教學、科學推廣、學生輔導等項目，以期透過各項活動，強健學生身心體魄，增進學生生活智慧；配合校務推動行政處室支援工作，進而增進運作效能。
建築及設備業務計畫	300	本年度預算編列 30 萬元，計有其他設備 30 萬元，辦理充實各項教學及辦公設備，充實學校館藏圖書。

參、預算概要

一、基金來源及用途之預計

- (一)本年度基金來源 7,542 萬 7 千元，較上年度預算數 7,199 萬 3 千元，增加 343 萬 4 千元，約 4.77%，主要係公庫撥款收入增加所致。
- (二)本年度基金用途 7,577 萬 7 千元，較上年度預算數 7,209 萬 3 千元，增加 368 萬 4 千元，約 5.11%，主要係用人費用增加所致。

二、基金餘絀之預計

本年度基金來源及用途相抵後，差短為 35 萬元，較上年度預算數 10 萬元，增加 25 萬元，約 250.00%，將移用以前基金餘額 35 萬元支應。

三、補辦預算事項

(一)固定資產之建設改良擴充

- 1. 114 年度資本門五大案一至真樓至美樓無障礙扶手新設工程，12 萬元。

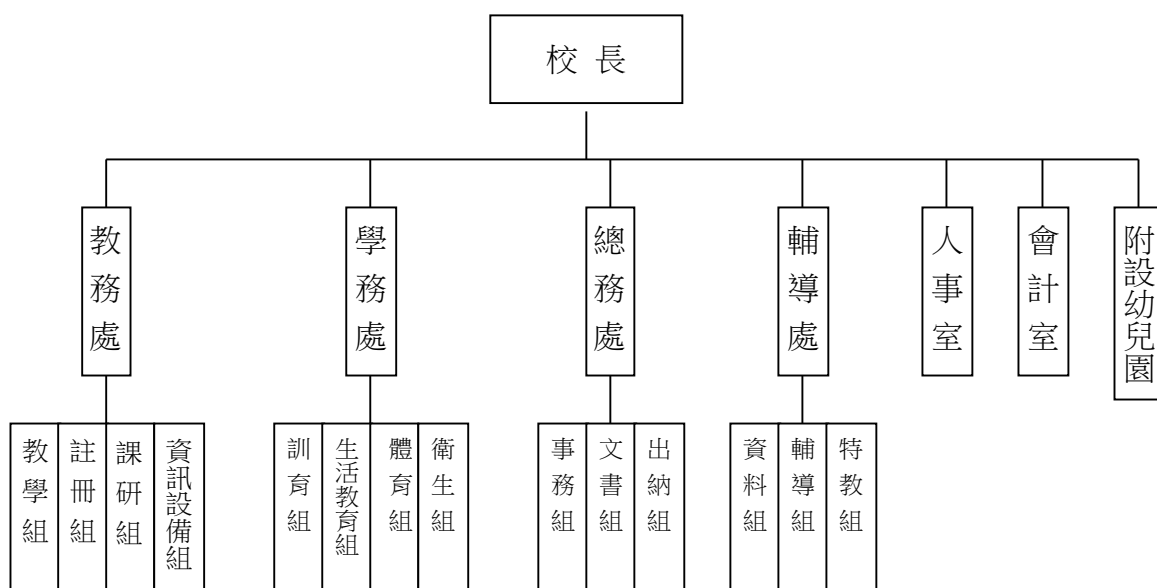
肆、以前年度計畫實施成果概述

- 一、前(113)年度計畫實施成果概述：基金來源決算數 7,934 萬 2,454 元，基金用途決算數 7,960 萬 7,006 元，短絀數 26 萬 4,552 元。
- 二、上年度已過期間(114 年 1 月 1 日至 6 月 30 日止)計畫實施成果概述：
 - (一)基金來源部分：財產收入 9 萬 500 元、政府撥入收入 5,192 萬 685 元、規費收入 45 萬 7,794 元、教學收入 18 萬 9,600 元、其他收入 1 萬 337 元。
 - (二)基金用途部分：國民教育業務計畫 4,488 萬 5,803 元、建築及設備業務計畫 7 萬 4,908 元。
 - (三)總計 114 年上半年賸餘數 770 萬 8,205 元。

伍、組織系統圖

新北市立尖山國民中學

組織系統圖



教育人員				公務人員											技工工友				編制員額總計			
總班級數	總教師人數	校長	教保員	專任運動教練	組長	幹事	護理師或護士	營養師	主任(人)	助理員(人)	書記(人)	人事管理員	主任(會)	佐理員(會)	會計員	留用人員	合計	技工		工友	廚工	合計
19	48	1	1	1	3	2	1					(1)			(1)		6		3		3	60

新北市立尖山國民中學
新北市地方教育發展基金
基金來源、用途及餘絀預計表
中華民國115年度

單位：新臺幣千元

前年度決算數	項 目	本年度預算數	上年度預算數	比較增減(-)
79,342	基金來源	75,427	71,993	3,434
101	徵收及依法分配收入	0	0	0
101	徵收收入	0	0	0
101	違規罰款收入	0	0	0
687	勞務收入	0	0	0
687	服務收入	0	0	0
186	財產收入	187	194	-7
0	財產處分收入	0	0	0
181	權利金收入	181	188	-7
5	利息收入	6	6	0
77,989	政府撥入收入	74,129	70,577	3,552
77,989	公庫撥款收入	74,129	70,577	3,552
0	規費收入	720	800	-80
0	使用規費收入	720	800	-80
363	教學收入	379	410	-31
363	學雜費收入	379	410	-31
17	其他收入	12	12	0
17	雜項收入	12	12	0
79,607	基金用途	75,777	72,093	3,684
79,420	國民教育計畫	75,477	71,893	3,584
79,420	國民中學教育	75,477	71,893	3,584
187	建築及設備計畫	300	200	100
0	交通及運輸設備	0	0	0
187	其他設備	300	200	100
-265	本期賸餘 (短絀-)	-350	-100	-250
2,095	期初基金餘額	1,730	1,995	-265
0	解繳公庫	0	0	0
1,830	期末基金餘額	1,380	1,895	-515

備註：

新北市立尖山國民中學
新北市地方教育發展基金
基金來源、用途及餘絀預計表說明
中華民國 115 年度

壹、基金來源：

- 一、財產收入：本年度預算數為 18 萬 7 千元，主要為食品及文具委外販售權利金 18 萬 1 千元、專戶利息收入 6 千元。
- 二、政府撥入收入：本年度預算數為 7,412 萬 9 千元，主要為市庫撥款收入 7,412 萬 9 千元。
- 三、規費收入：本年度預算數為 72 萬元，主要為場地租借使用規費收入 72 萬元。
- 四、教學收入：本年度預算數為 37 萬 9 千元，主要為幼兒園學費 33 萬 6 千元、幼兒園學生活動費 4 萬 3 千元。
- 五、其他收入：本年度預算數為 1 萬 2 千元，主要為資源回收 1 萬 2 千元。

貳、基金用途：

- 一、國民教育業務計畫：本年度預算數為 7,547 萬 7 千元，主要擬新購各科教學設備，充實各科教材，以提高教學效能，革新教學方法；辦理場地開放、藝文競賽、數位教學、科學推廣、學生輔導等項目，以期透過各項活動，強健學生身心體魄，增進學生生活智慧；配合校務推動行政處室支援工作，進而增進運作效能。
- 二、建築及設備業務計畫：本年度預算數為 30 萬元，包括其他設備 30 萬元，主要係辦理充實各項教學及辦公設備以改善教學環境，增進教學效能。

新北市立尖山國民中學
 新北市地方教育發展基金
現金流量預計表
 中華民國115年度

單位：新臺幣千元

項 目	預 算	數	說 明
業務活動之現金流量			
本期賸餘(短絀)		-350	
調整非現金項目		0	
流動資產淨減(淨增)		0	
流動負債淨增(淨減)		0	
業務活動之淨現金流入(流出)		-350	
其他活動之現金流量			
增加短期債務及其他負債		0	
增加其他負債		0	
增加其他資產		0	
增加其他資產		0	
其他活動之淨現金流入(流出)		0	
現金及約當現金之淨增(淨減)		-350	
期初現金及約當現金		10,025	
期末現金及約當現金		9,675	

註：

新北市立尖山國民中學
新北市地方教育發展基金
基金來源明細表
中華民國 115 年度

單位：新臺幣千元

科目及業務項目	單位	預 算 數			說 明
		數量 (業務量)	利(費)率	金 額	
財產收入				187	
權利金收入	年	1	181,000	181	食品及文具委外販售權 利金(收支併列)
利息收入	年	1	6,000	6	專戶利息收入
政府撥入收入				74,129	
公庫撥款收入	年	1	74,129,000	74,129	市庫撥款收入
規費收入				720	
使用規費收入	年	1	133,000	133	場地租借(收支併列)-設 置太陽光電發電系統獎 勵金
使用規費收入	年	1	587,000	587	場地租借(收支併列)
教學收入				379	
學雜費收入	年	1	336,000	336	學費-幼兒園
學雜費收入	年	1	43,000	43	學生活動費(收支併 列)-幼兒園
其他收入				12	
雜項收入	年	1	12,000	12	資源回收(收支併列)
總 計：				75,427	

新北市立尖山國民中學
新北市地方教育發展基金
基金用途明細表
中華民國115年度

單位：新臺幣千元

前年度 決算數	業務計畫及 用途別科目	本年度 預算數	上年度 預算數	計畫內容說明
79,420	53 國民教育計畫	75,477	71,893	
79,420	531 國民中學教育	75,477	71,893	
74,328	1 用人費用	69,715	66,360	
47,152	11 正式員額薪資	44,886	42,386	
44,642	113 職員薪金	43,736	41,236	教職員薪資
2,085		0	0	
425	114 工員工資	1,150	1,150	工友及廚工薪資
3,187	12 聘僱及兼職人員薪資	3,199	2,884	
1,868	124 兼職人員酬金	2,800	2,800	兼代課鐘點費
1,319		0	0	
0		315	0	組織創新及人力資源整合試辦 方案兼代課鐘點費
0		84	84	人事、主計兼職費
942	13 加(夜)班費	942	1,007	
942	134 未休假加班費	942	1,007	未休假加班費
9,627	15 獎金	8,055	8,055	
4,212	151 考績獎金	3,530	3,530	教職員工考績獎金
5,415	152 年終獎金	4,525	4,525	教職員工年終獎金
7,927	16 退休及卹償金	8,038	7,593	
455	161 職員退休及離職金	210	210	長期代理代課教師退職準備金
7,423		4,592	4,046	教職員退撫基金提撥
0		3,236	3,337	教職員退休金、撫慰金、獎勵 金
49	163 卹償金	0	0	
5,493	18 福利費	4,595	4,435	
4,698	181 分擔員工保險費	3,705	3,705	教職員工公保、勞保、健保
68	183 傷病醫藥費	70	70	教職員工健康檢查費
383	18Y 其他福利費	40	40	教職員休假補助費(逾10日)
344		460	300	公教人員各項補助(婚喪及生育 補助、子女教育補助相關費用)
0		320	320	教職員休假補助費(10日內)
3,428	2 服務費用	4,043	3,897	
523	21 水電費	566	566	
200	212 工作場所電費	0	0	
7		40	40	食品及文具委外販售權利金(收 支併列)-電費
295		466	466	電費
21	214 工作場所水費	60	60	水費
46	22 郵電費	85	85	
0	221 郵費	25	25	郵資
46	222 電話費	60	60	全校電話費
20	23 旅運費	25	25	
20	231 國內旅費	25	25	校外教學-國內旅費
1	24 印刷裝訂與廣告費	0	0	

新北市立尖山國民中學
新北市地方教育發展基金
基金用途明細表
中華民國115年度

單位：新臺幣千元

前年度 決算數	業務計畫及 用途別科目	本年度 預算數	上年度 預算數	計畫內容說明
1241	印刷及裝訂費	0	0	
91625	修理保養及保固費	1,247	1,333	
238252	一般房屋修護費	242	242	辦公房屋相關建物修繕
50		113	119	食品及文具委外販售權利金(收支併列)-辦公房屋相關建物修繕
119255	機械及設備修護費	130	130	各項機械及設備修繕
64257	雜項設備修護費	22	22	飲水設備維護費
424		587	800	場地租借(收支併列)-雜項設備維護費
20		20	20	校園AED維護費
0		133	0	場地租借(收支併列)-設置太陽光電發電系統獎勵金-雜項設備維護費
1,82527	一般服務費	1,983	1,751	
20279	外包費	0	0	
684		60	60	校園保全服務費
0		624	624	庶務性工作委外辦理費用
85627D	計時與計件人員酬金	1,005	890	校園門禁安全維護費-僱用專人值勤2人薪資、保險、年終工作獎金、退職準備金及健康檢查費
11		0	0	
90		0	0	
0		120	0	組織創新及人力資源整合試辦方案臨時人員1人薪資、保險、年終工作獎金及退職準備金
16527F	體育活動費	174	177	教職員工文康活動費
2428	專業服務費	65	65	
5285	講課鐘點、稿費、出席 審查及查詢費	10	10	講師鐘點費
16287	委託檢驗(定)試驗認證 費	22	22	高低壓供電電氣技工維護費
028Y	其他專業服務費	22	22	校園環境維護費用
3		0	0	
0		11	11	飲水機水質檢測費用
7229	公共關係費	72	72	
72291	公共關係費	72	72	首長特別費(6,000元*12月)
6403	材料及用品費	750	610	
531	使用材料費	3	3	
5312	燃料	3	3	割草機用燃料及油料
63532	用品消耗	747	607	
198321	辦公(事務)用品	0	0	
9		34	30	電腦設備及維護管理費
17		0	0	

新北市立尖山國民中學
 新北市地方教育發展基金
基金用途明細表
 中華民國115年度

單位：新臺幣千元

前年度 決算數	業務計畫及 用途別科目	本年度 預算數	上年度 預算數	計畫內容說明
0321	辦公(事務)用品	209	216	辦公費-辦公及教學相關用品
115323	農業與園藝用品及環境 美化費	45	45	校園綠美化及環境清潔衛生用品
0		150	0	校園綠美化及環境清潔衛生相關費用
10		12	12	資源回收(收支併列)-校園綠美化及環境清潔衛生用品
3328	醫療用品(非醫療院所 使用)	3	3	健康中心衛生保健費
4132Y	其他用品消耗	10	10	食品及文具委外販售權利金(收支併列)-各項活動經費
0		20	20	社團活動經費
14		5	5	特教班常年事務費
0		5	5	特教班教材編輯費
0		43	46	學生活動費(收支併列)-幼兒園教學活動所需相關費用、物品
227		6	6	推動學校健康促進政策經費
0		180	180	體育班相關經費
0		25	29	運動會相關經費
2084	租金、償債、利息及相關 手續費	124	124	
20843	機器租金	124	124	
208432	機械及設備租金	124	124	影印機、快速複印機租賃費
8167	會費、捐助、補助、分 攤、照護、救濟與交流活 動費	845	902	
171	會費	7	7	
1712	學術團體會費	6	6	童軍、體育相關團體會費
0713	職業團體會費	1	1	護理師護士公會會費
78672	捐助、補助與獎助	797	866	
726726	獎助學員生給與	50	50	國中原住民學生獎學金
11		18	19	食品及文具委外販售權利金(收支併列)-清寒學生獎助學金
0		51	54	優秀學生獎勵金
0		605	673	低收入戶、中低收入戶、身心障礙及家庭突遭變故學生午餐補助
4872Y	其他捐助、補助與獎助	2	2	幼兒園兒童節禮物
1		20	20	獎勵學生之獎品
0		51	48	教師節紀念品
2974	補貼、獎勵、慰問、照 護與救濟	41	29	
11743	獎勵費用	23	11	資深優良教師獎勵金
12744	慰問、照護及濟助金	18	18	退休(職)人員三節慰問金

新北市立尖山國民中學
新北市地方教育發展基金
基金用途明細表
中華民國115年度

單位：新臺幣千元

前年度 決算數	業務計畫及 用途別科目	本年度 預算數	上年度 預算數	計畫內容說明
6744	慰問、照護及濟助金	0	0	
09	其他	0	0	
091	其他支出	0	0	
091Y	其他	0	0	
1875M	建築及設備計畫	300	200	
1875M4	其他設備	300	200	
1875	購建固定資產、無形資 產、非理財目的之長期投 資及營舍與設施工程支出	300	200	
18751	購建固定資產	300	200	
30514	購置機械及設備	0	0	
0		100	50	充實各項教學及辦公設備
99516	購置雜項設備	100	50	充實各項教學及辦公設備
58		15	15	充實學校館藏圖書
0		85	85	充實各項教學及辦公設備
79,607	總 計	75,777	72,093	

新北市立尖山國民中學
 新北市地方教育發展基金
單位（或計畫）成本分析表
 中華民國 115 年度

單位：新臺幣千元

計 畫 別	單位	單位成本 (元)或 平均利 (費)率	數量	預 算 數	說 明
國民教育計畫				75,477	
國民中學教育				75,477	
建築及設備計畫				300	
其他設備				300	
合 計				75,777	

新北市立尖山國民中學
新北市地方教育發展基金
5年來主要業務計畫分析表

中華民國 115 年度

單位：新臺幣千元

年 度 及 項 目	單位	數量	單位成 本(元)或平 均利(費)率	預 (決) 算 數	說 明
本年度預算數				75,777	
國民教育計畫				75,477	
建築及設備計畫				300	
上年度預算數				72,093	
國民教育計畫				71,893	
建築及設備計畫				200	
前年度決算數				79,607	
國民教育計畫				79,420	
建築及設備計畫				187	
112年度決算數				74,666	
國民教育計畫				74,573	
建築及設備計畫				93	
111年度決算數				73,297	
國民教育計畫				73,152	
建築及設備計畫				145	

新北市立尖
 新北市地方
用人費用
 中華民國

科 目	正式員 額薪資	聘僱人 員薪資	加(夜) 班費	津 貼	獎 金			退休及
					年終獎金	考績獎金	其他	退休金
總 計	44,886		942		4,525	3,530		8,038
國民教育計畫	44,886		942		4,525	3,530		8,038
正式人員	44,886		942		4,525	3,530		4,802
兼任人員								
其他人員								3,236

1、「計時與計件人員酬金」：僱用專人值勤1,005千元、組織創新臨時人員120千元。

2、考績獎金：依公務人員考績法第7、8、12條暨公立高級中等以下學校教師成績考核辦法第4條等規定，預算人數42人，預算金額為3,530千元。年終獎金：依據行政院各年度訂定之軍公教人員年終工作獎金發給注意事項，預算人數58人，預算金額為4,525千元。

山國民中學
教育發展基金
彙計表
115年度

單位：新臺幣千元

卹償金	資遣費	福 利 費				提繳費	合 計	兼任人員 用人費用	總 計
		分擔保 險費	傷病醫 藥費	提撥福 利金	其他				
		3,705	70		820		66,516	3,199	69,715
		3,705	70		820		66,516	3,199	69,715
		3,705	70		820		63,280		63,280
								3,199	3,199
							3,236		3,236

新北市立尖
 新北市地方
用人費用
 中華民國

科 目	正式員 額薪資	聘僱人 員薪資	加(夜) 班費	津 貼	獎 金			退休及
					年終獎金	考績獎金	其他	退休金
總 計	44,886		942		4,525	3,530		8,038
國民教育計畫	44,886		942		4,525	3,530		8,038
職員薪金	43,736							
工員工資	1,150							
兼職人員酬金								
未休假加班費			942					
考績獎金						3,530		
年終獎金					4,525			
職員退休及離職金								8,038
分擔員工保險費								
傷病醫藥費								
其他福利費								

1、「計時與計件人員酬金」：僱用專人值勤1,005千元、組織創新臨時人員120千元。

2、考績獎金：依公務人員考績法第7、8、12條暨公立高級中等以下學校教師成績考核辦法第4條等規定，預算人數42人，預算金額為3,530千元。年終獎金：依據行政院各年度訂定之軍公教人員年終工作獎金發給注意事項，預算人數58人，預算金額為4,525千元。

山國民中學
教育發展基金
彙計表
115年度

單位：新臺幣千元

卹償金	資遣費	福 利 費				提繳費	合 計	兼任人員 用人費用	總 計
		分擔保 險費	傷病醫 藥費	提撥福 利金	其他				
		3,705	70		820		66,516	3,199	69,715
		3,705	70		820		66,516	3,199	69,715
							43,736		43,736
							1,150		1,150
								3,199	3,199
							942		942
							3,530		3,530
							4,525		4,525
							8,038		8,038
		3,705					3,705		3,705
			70				70		70
					820		820		820

新北市立尖山國民中學
新北市地方教育發展基金
各項費用彙計表
中華民國115年度

單位：新臺幣千元

前年度 決算數	上年度 預算數	科目	本年度預算數			
			合計	國民教育計畫	建築及設備計畫	
74,328	66,360	用人費用	69,715	69,715	0	
47,152	42,386	正式員額薪資	44,886	44,886	0	
46,727	41,236	職員薪金	43,736	43,736	0	
425	1,150	工員工資	1,150	1,150	0	
3,187	2,884	聘僱及兼職人員薪資	3,199	3,199	0	
3,187	2,884	兼職人員酬金	3,199	3,199	0	
942	1,007	加(夜)班費	942	942	0	
942	1,007	未休假加班費	942	942	0	
9,627	8,055	獎金	8,055	8,055	0	
4,212	3,530	考績獎金	3,530	3,530	0	
5,415	4,525	年終獎金	4,525	4,525	0	
7,927	7,593	退休及卹償金	8,038	8,038	0	
7,878	7,593	職員退休及離職金	8,038	8,038	0	
49		卹償金	0	0	0	
5,493	4,435	福利費	4,595	4,595	0	
4,698	3,705	分擔員工保險費	3,705	3,705	0	
68	70	傷病醫藥費	70	70	0	
727	660	其他福利費	820	820	0	
3,428	3,897	服務費用	4,043	4,043	0	
523	566	水電費	566	566	0	
503	506	工作場所電費	506	506	0	
21	60	工作場所水費	60	60	0	
46	85	郵電費	85	85	0	
	25	郵費	25	25	0	
46	60	電話費	60	60	0	
20	25	旅運費	25	25	0	
20	25	國內旅費	25	25	0	
1		印刷裝訂與廣告費	0	0	0	
1		印刷及裝訂費	0	0	0	
916	1,333	修理保養及保固費	1,247	1,247	0	

新北市立尖山國民中學
新北市地方教育發展基金
各項費用彙計表
中華民國115年度

單位：新臺幣千元

前年度 決算數	上年度 預算數	科目	本年度預算數			
			合計	國民教育計畫	建築及設備計畫	
288	361	一般房屋修護費	355	355	0	
119	130	機械及設備修護費	130	130	0	
509	842	雜項設備修護費	762	762	0	
1,825	1,751	一般服務費	1,983	1,983	0	
703	684	外包費	684	684	0	
957	890	計時與計件人員酬金	1,125	1,125	0	
165	177	體育活動費	174	174	0	
24	65	專業服務費	65	65	0	
5	10	講課鐘點、稿費、出席審查及查詢費	10	10	0	
16	22	委託檢驗(定)試驗認證費	22	22	0	
3	33	其他專業服務費	33	33	0	
72	72	公共關係費	72	72	0	
72	72	公共關係費	72	72	0	
640	610	材料及用品費	750	750	0	
5	3	使用材料費	3	3	0	
5	3	燃料	3	3	0	
635	607	用品消耗	747	747	0	
224	246	辦公(事務)用品	243	243	0	
125	57	農業與園藝用品及環境美化費	207	207	0	
3	3	醫療用品(非醫療院所使用)	3	3	0	
283	301	其他用品消耗	294	294	0	
208	124	租金、償債、利息及相關手續費	124	124	0	
208	124	機器租金	124	124	0	
208	124	機械及設備租金	124	124	0	

新北市立尖山國民中學
新北市地方教育發展基金
各項費用彙計表
中華民國115年度

單位：新臺幣千元

前年度 決算數	上年度 預算數	科目	本年度預算數			
			合計	國民教育計畫	建築及設備計畫	
187	200	購建固定資產、無形資產、非理財目的之長期投資及營舍與設施工程支出	300	0	300	
187	200	購建固定資產	300	0	300	
30	50	購置機械及設備	100	0	100	
157	150	購置雜項設備	200	0	200	
816	902	會費、捐助、補助、分攤、照護、救濟與交流活動費	845	845	0	
1	7	會費	7	7	0	
1	6	學術團體會費	6	6	0	
	1	職業團體會費	1	1	0	
786	866	捐助、補助與獎助	797	797	0	
736	796	獎助學員生給與	724	724	0	
50	70	其他捐助、補助與獎助	73	73	0	
29	29	補貼、獎勵、慰問、照護與救濟	41	41	0	
11	11	獎勵費用	23	23	0	
18	18	慰問、照護及濟助金	18	18	0	
		其他	0	0	0	
		其他支出	0	0	0	
		其他	0	0	0	
79,607	72,093	合計	75,777	75,477	300	

新北市立尖山國民中學
 新北市地方教育發展基金
補辦預算明細表
 中華民國115年度

單位：新臺幣千元

項 目	金 額	辦理年度	說 明
一、固定資產之建設、改良、擴充	120		
建築及設備計畫	120		
513擴充改良房屋建築及設備	120	114	114年度資本門五大案－至真樓至美樓無障礙扶手新設工程，依114年6月6日新北府教特字第1141107655號函核准在案。

新北市立尖山國民中學
 新北市地方教育發展基金
預計平衡表
 中華民國115年12月31日

單位：新臺幣千元

113年12月31日 實 際 數	科 目	115年12月31日 預 計 數	114年12月31日 預 計 數	比較增減
10,605	資 產 合 計	10,155	10,505	-350
10,605	資 產	10,155	10,505	-350
10,125	流動資產	9,675	10,025	-350
10,125	現金	9,675	10,025	-350
10,125	銀行存款	9,675	10,025	-350
0	應收款項	0	0	0
0	應收收益	0	0	0
0	預付款項	0	0	0
0	預付費用	0	0	0
0	投資、長期應收款 項、貸墊款及準備金	0	0	0
0	準備金	0	0	0
0	退休及離職準備 金	0	0	0
480	其他資產	480	480	0
480	什項資產	480	480	0
480	暫付及待結轉帳 項	480	480	0
1,296,896	代管資產	1,296,896	1,296,896	0
-1,296,896	應付代管資產	-1,296,896	-1,296,896	0
8,775	負 債	8,775	8,775	0
8,281	流動負債	8,281	8,281	0
8,281	應付款項	8,281	8,281	0
8,281	應付代收款	8,281	8,281	0
0	應付費用	0	0	0
494	其他負債	494	494	0
494	什項負債	494	494	0
494	存入保證金	494	494	0
0	應付退休及離職 金	0	0	0
0	暫收及待結轉帳 項	0	0	0
1,830	基金餘額	1,380	1,730	-350
1,830	基金餘額	1,380	1,730	-350
1,830	基金餘額	1,380	1,730	-350
1,830	累積餘額	1,380	1,730	-350
10,605	負債及基金餘額合計	10,155	10,505	-350

信託代理與保證資產
保證品

59 信託代理與保證負債
59 應付保證品

59
59

新北市立尖山國民中學
 新北市地方教育發展基金

資本資產明細表

中華民國115年度

單位：新臺幣千元

項 目	取得成本 (期初餘額)	以前年度 累計折舊/ 長期投資 評價	本 年 度 變 動				本年度累 計折舊/長 期投資評 價變動數	期末餘額	
			增 加		減 少				主要增減 原因說明
			金 額	類 型	金 額	類 型			
非理財目的之長期投資									
土地									
土地改良物	16,311	7,895					1,843	6,573	
房屋及建築	16,143	4,608					320	11,215	
機械及設備	11,486	8,078	100	(1)			1,369	2,138	
交通及運輸設備	4,168	1,480					404	2,284	
雜項設備	13,717	9,131	200	(1)			24	4,762	
購建中固定資產									
租賃資產									
租賃權益改良									
電腦軟體	33				13	(11)		20	
權利									
發展中之無形資產									
其他無形資產									
遞耗資產									
其他									
合計	61,858	31,192	300		13		3,960	26,993	

註：

